

Arnold Programm. Daimler Benz.



Arnold
Durch Qualität mehr Sicherheit.

Arnold. Exklusives

Konzipiert für die Elite

Das Arnold-Reisemobil-Programm ist für eine Elite konzipiert, die ihre Ansprüche an ungebundenes, freies Reisen mit allem erdenklichem Komfort verbindet und nicht bereit ist, bei der Wahl des Verkehrsmittels Kompromisse einzugehen.

Für diese Gruppe anspruchsvoller Individualisten baut Arnold die Reisemobile mit intelligenten statt spektakulären Lösungen, bestimmen beim Arnold Reisemobil nicht modische Äußerlichkeiten, sondern die hohen Anforderungen an die Funktionalität Form und Grundriß.

Das Arnold Reisemobil erschließt Ihnen mit zukunftsorientierter Technologie, hohem Qualitätsstandard sowie perfekten und sinnvollen Detaillösungen unabhängiges Reisen und komfortables Wohnen.

Das Arnold-Prinzip

Ein Arnold Reisemobil unterscheidet sich nicht nur äußerlich von anderen. Das Hauptunterscheidungsmerkmal steckt zwischen den Wänden. Ein Reisemobil ist keine Anschaffung für ein Wochenende, für einen Urlaub. Ein Arnold Reisemobil ist eine Investition in ungetrübte Freizeitfreuden für viele Jahre, Jahrzehnte.

Dafür sorgt das einmalige Aufbau- und Aufbausystem aus verrottungsbeständigem Material. Diesem System haben wir ein eigenes Kapitel gewidmet.

Fahren, ohne auf Komfort zu verzichten.

Diese Arnold Reisemobile rollen auf den bewährten Fahrgestellen von Daimler-Benz. Abgestimmt auf die besonderen Anforderungen bieten sie optimalen Fahr- und Bedienungskomfort. Radstand, Bereifung, Tragfähigkeit des Fahrgestells wird der jeweiligen Aufbaugröße genau angepaßt. Das



Reisen. Entspannt

bedeutet ausgeglichene Fahrweise, hoher Komfort und Verkehrssicherheit.

Die Wahl zwischen verschiedenen Motorversionen, Benzin- oder Diesellaggregaten, Schalt- oder Automatik-Getrieben ist dem individuellen Temperament des Arnold Fahrers überlassen.

Entspannt in Luxus wohnen

Arnold Reisemobile wenden sich an die Elite derer, die sich für das Reisen im Reisemobil als schönste Art der Freizeitgestaltung entschieden und dies kompromißlos verwirklichen will.

Deshalb kommt bei aller Funktionalität der Einrichtung im Arnold Reisemobil Qualität und Atmosphäre nicht an letzter Stelle.

Ausgesuchter Edelholz-Charakter der Möbel, üppige Polsterung unter geschmackvollen Bezugsstoffen, gediegene Tischlerarbeit an Schränken, Schubladen, Türen, Gardinen und Stores, in Farbe und Dessin harmonisch mit der Einrichtung abgestimmt, sowie geschmackvolle und praktische Leuchten sorgen für den gehobenen Wohnstil des Arnold Reisemobils.

Mit verschiedenen Grundrissen und Ausstattungsvarianten, kleineren und größeren Aufbauängen wird das Arnold Reisemobilprogramm einer Vielfalt an individuellen Anforderungen gerecht.

Ob Sie alleine, zu zweit oder mit einer großen Familie Ihre Freizeit im Reisemobil verbringen wollen, im Arnold Programm finden Sie sicher ein Fahrzeug, das für Ihre Anforderungen maßgeschneidert ist.

Qualitätsprinzip

Ein Arnold Reisemobil zu kaufen, heißt sich für hohen Qualitätsstandard, resultierend aus fortschrittlicher Technologie und überlegener Bauweise zu entscheiden.

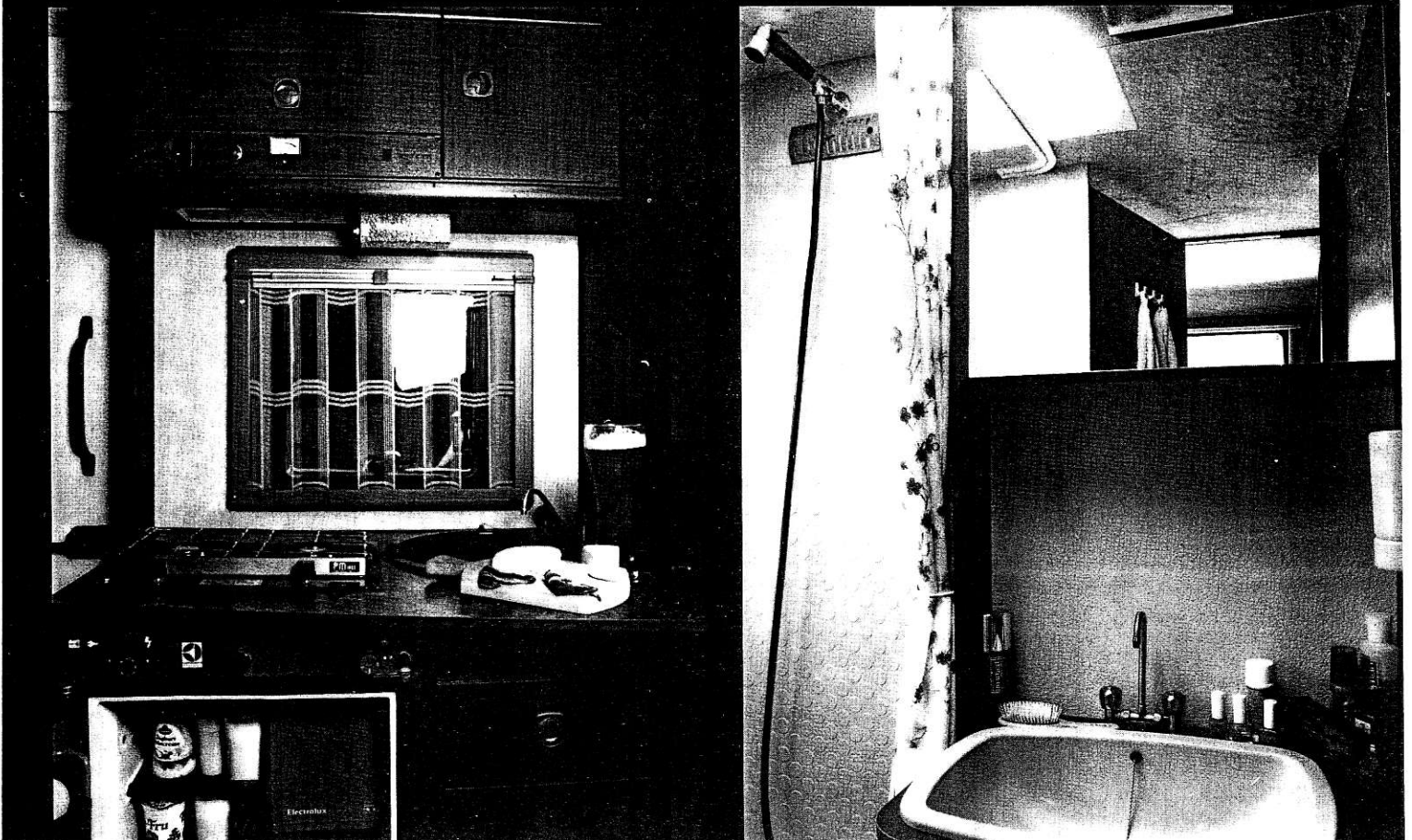
Die Erfahrung

Qualität und Know-how in fortschrittlichen Technologien erwirbt man nicht. Bei Arnold steht der Fortschritt auf dem soliden Fundament von 50 Jahren Erfahrung im Fahrzeugbau.

Ingenieur-Wissen aus dem Sonderfahrzeugbau für alle Klimazonen, für Temperaturschwankungen von 60° Minus bis 80° Plus entwickelte das Bauprinzip, das im modernen Reisemobilbau als zukunftsweisend bezeichnet werden muß.



in Luxus wohnen.



Qualitätsprinzip.

Selbsttragende Sandwichbauweise

Das Grundprinzip der Arnold Sandwichbauweise ist die gerippelose und selbsttragende Sandwichplatte, die fugenfrei zu einer Karosserie verarbeitet wird.

Die glasfaserverstärkte Polyester-Außenplatte sowie die Aluminium-Innenplatten sind ganzflächig und ohne Gerippe mit dem Hartschaum-Isolierkern verbunden. Dadurch wird hohe Stabilität und kältebrückenfreie Isolation erreicht. Die Eckverbindungen von Wänden, Boden und Dach erfolgt in fugenfreier Bauweise. Auch hier wird besonderes Augenmerk auf die hohlraumfreie Verbindung gelegt.

Das Bugteil besteht aus glasfaserverstärktem Polyester, das optimalen Schutz gegen Korrosion und Steinschlag bietet, denn gerade hier, an der größten Gefahrenstelle von Feuchtigkeit und Verrottung, sitzt nun eine einteilige, fugenfreie Front, ohne jede Feuchtigkeitsschleuse.

Lange Lebensdauer, hoher Schutzeffekt

Alle Außeneck-Kanten der Arnold Reisemobile sind mit starken Alu- und Polyester-Profilen armiert, die fugenlos mit der Außenfläche verbunden sind. Somit wird optimaler Schutz gegen Beschädigungen der Karosserie geboten. Aluminium, Polyurethan und Polyester können weder rosten

noch faulen. Deshalb bietet Ihnen die Arnold Sandwichbauweise die beste Garantie für ein langes, störungsfreies Freizeitvergnügen.

Vorteile nicht nur in Isolierung und Wertbeständigkeit, sondern auch in Stabilität und Reparaturfreundlichkeit.

Kunststoff-Sandwichaufbauten verformen sich bei Beschädigungen nur lokal in der Schadenszone, eine Fortpflanzung der Schadenstelle auf andere Aufbaubereiche tritt nicht ein. Somit ist aktive Sicherheit des Fahrgast- und Wohnbereiches gegeben.

Vordere und hintere Stoßstange, seitliche Schutzleisten, Radläufe, Kotflügel und Fußbodenunterseite sind ebenfalls zu Ihrer Sicherheit aus GFK.

Elegant und aerodynamisch

Weitere Pluspunkte der Kunststoff-Karosserie sind die weichen und gerundeten Linien, die dem Fahrzeug nicht nur eine elegante, sondern auch eine überaus strömungsgünstige und glatte Außenform geben. Die gewölbte Front und die schrägen Seitenwände sorgen für einen sehr günstigen Luftwiderstandsbeiwert, dadurch sparen Sie Kraftstoff, schonen das Fahrwerk und die Nerven des Fahrers.

Glatte und stoßfreie Übergänge der einzelnen Wandflächen machen Abdeckungen und Stoßkantenleisten überflüssig, der Luftwiderstand wird geringer und das Pflegen der glatten, ganzflächig lackierten Oberfläche wird zum Kinderspiel.



Modellübersicht.



RM 35 L



RM 35 S



RM 38 L



RM 40

	RM 35 L			RM 35 S			RM 38 L			RM 40		
Fahrgestell	Daimler Benz									Daimler Benz		
Typ	L 210/L 207 D/209 D									L 310/307 D/309 D		
Motor	Benzin/Diesel									Benzin/Diesel		
Leistung PS/kW	95/70 72/53 88/65									95/70 72/53 88/65		
Hubraum cm ³	2277 2376 2948									2277 2376 2948		
Steigfähigkeit	1. Gang %			2. Gang %			3. Gang %			4. Gang %		
	35	33	35	35	35	35	35	29	35	35	35	
	24	19	24	22	17	22	22	17	22	20	16	
	12	9,6	12	11	8,8	11	11	8,8	11	10	7,8	
	8,2	6,4	8,4	7,6	5,9	7,7	7,6	5,9	7,7	6,7	5,2	
	5,9	4,5	6,1	5,5	4,2	5,7	5,5	4,2	5,7	4,8	3,6	
Höchstgeschw. ca. km/h	128 115 125			128 115 128			128 115 128			126 115 126		
Kraftstoff	N-Benzin/Diesel									N-Benzin/Diesel		
Tankinhalt	70 70			70 70			70 70			70 70 70		
Gewichte/Maße												
Gesamtgewicht kg	2800 2800			3200 3200			3200 3200			4600 4600 4600		
Eigengewicht ca. kg	2300 2340			2440 2480			2440 2480			2940 2940 2940		
Zuladung ca. kg	500 460			780 720			780 720			1760 1700 1660		
Zugelassene Personen	6 6			4 4			4/7 4/7			6 6 6		
Sitze Fahrerhaus	2 2			2 2			5 5			2 2 2		
Anhängelast kg	1500 1500			1500 1500			1500 1500			1500 1500 1500		
Reifengröße	185 R 14 CM			205 R 14 DM			205 R 14 DM			185 R 14		
Radstand mm	3050			3050			3350			3700		
Wendekreis m	10,9			10,9			11,8			12,7		
Gesamtlänge mm	5400			5400			5940			6580		
Gesamtbreite mm	2200			2200			2200			2200		
Gesamthöhe mm	2670			2670			2670			2720		
Stehhöhe mm	1860			1860			1860			1860		
Hubbett vorne mm	1900x1330			1900x1330			a. Wunsch			a. Wunsch		
Sitzgruppe mm	2100x1800			1950x1050			1950x1000			1750x1100		
Sitzgruppe mm	-			-			2100x1400			-		
Heckbett mm	2100x1800			-			2100x1400			2100x1500		
Mittelbett mm	-			1950x1050			1950x900			-		
Heckstauraum mm	2070x680x400			2070x510x750			2070x560x400			2070x510x1500		
Duschbecken mm	1000x900			700x500			800x750			800x750		
Fenster/offen	7/4			6/5			8/5			7/5		
Gasvorrat kg	2x11			2x11			2x11			2x11		
Wasservorrat l	70			70			70			140		

Änderungen
der technischen Daten,
Ausstattung und
Einrichtung
vorbehalten

Josef Arnold KG

Fahrzeugbau
Grimmenstein 13
7962 Wolfegg
Tel. 07527/6660