

2/80

Arnold

Reisemobile . . .



Motorcaravans sind Fahrzeuge mit hohem Freizeitwert. Mit ihm erschließen Sie Ihr individuelles Ziel von Unabhängigkeit. Frei von allem Zwang der Termine, erreichen Sie Ihren Zielort, den Sie für sich allein abseits von allem Tourismus entdecken können. Ob Sie die nahegelegenen Schönheiten oder das weitentfernte Unbekannte aufsuchen, Ihr eigenes, gewohntes Zuhause ist dabei.

Reisemobile sind Automobile. Ihrer Beanspruchung entsprechend werden sie bei uns konzipiert. Die Langzeitkarosserie in Verbindung mit Fahrgestellen moderner Konzeption gewährleisten eine ganzjährige Beanspruchung auf lange Sicht.

Die Karosserie ist in zukunfts- und richtungsweisender Sandwichbauweise gefertigt, die der Anforderung einer hohen Werterhaltung gerecht wird. Diese Bauweise hat sich im tiefsten Sibirien, wie im heißesten Afrika schon jahrelang bewährt und bewährt. Jahrelange Erfahrung im Fahrzeugbau haben zum Ergebnis des heutigen Standarts unserer Motorcaravans geführt.

Das Arnold-Reisemobil verkörpert gekonnten Wohnkomfort und zeitgemäße Fahrzeugkonzeption.

Ein Motorcaravan ist so gut, wie seine Ausstattung. Unsere Fahrzeuge sind ohne Mehrausgaben bereits reisefertig. Die Grundausstattung ist serienmäßig so komplett, daß alle Ausstattungsdetails enthalten sind, die heute im modernen Reisemobil nicht mehr fehlen dürfen.

Eine klare Konzeption für Ihre Überlegungen.

Das konsequent bis ins letzte Detail durchgearbeitete äußere Styling ist zeitlos und gibt dem Fahrzeug eine ansprechende Form.



Lange Werterhaltung serienmäßig

Die angewandte Polyester-Kunststoff-sandwichbauweise garantiert optimale Isolierwerte und Lebensdauer, da allseitig eine fugen- und hohlraumfreie Isolierung erreicht wird. Die Polyester- und Aluminium-Innenhaut ist starr und ganzflächig ohne Gerippe mit dem Isolierkern verbunden. Dadurch wird eine feste Oberfläche auf der Innen- und Außenseite erreicht, vor allem sind Kältebrücken ausgeschaltet. Das Sandwichprinzip wird auch am Fußboden angewendet, dort wo der stärkste Isolierverlust eintritt. Die Unterseite zur Straßenfläche ist ebenfalls wie die Wandungen aus glasfaserverstärktem Polyester. Hier wird eine absolute Verrottung verhindert. Das gesamte Bugteil, sowie die Radläufe vorne und hinten sind aus starkem, glasfaserverstärktem Polyester gefertigt und fugenfrei mit der Karosserie verarbeitet. Hier gerade im größten Gefahrenbereich werden somit Feuchtigkeitsschleifen und Rostmöglichkeit verhindert. Die Aufbaukanten sind außen rundum mit starken Alueckprofilen zusätzlich geschützt.

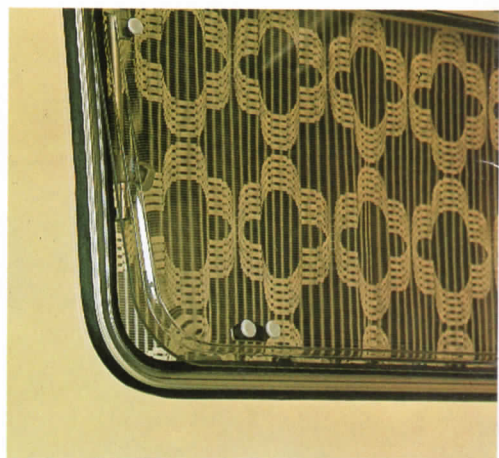
Weitere Pluspunkte der Kunststoffkarosserie sind die weichen und gerundeten Linien; denn Kunststoff läßt sich in elegante und windgünstige Formen bringen. Durch die gewölbte Front und die schrägen Seiten wird ein niedriger Luftwiderstandsbeiwert erreicht. Dieser macht sich deutlich in der höheren Leistung und dem geringeren Kraftstoffverbrauch bemerkbar. Ihre Reisegewindigkeit wird erheblich höher, die Beanspruchung von Motor und Fahrwerk und nicht zuletzt die des Fahrers wird geringer. Somit wird passive Verkehrssicherheit geleistet.

Der vordere und hintere Stoßfänger ist aus verstärktem Kunststoff gefertigt, nicht rostend und gewichtsparend, mit hohem Stabilitätswert.



Ein altes Problem vernünftig gelöst, bei allen Modellen befindet sich beim Waschraum eine von außen zugängliche Sanitär-Wartungsklappe, hier kann bequem von außen Wasser nachgefüllt und die Toilette geleert werden. Bei den Modellen RM 35 L ist diese Klappe mit dem Gasstauraum kombiniert, somit kann die gesamte Bordversorgung von außen vorgenommen werden.

Beim Arnold-Reisemobil ist die Karosserie selbsttragend und allseitig widerstandsfähig gegen Korrosion.



Rahmenloses Doppelglas an den Ausstellfenstern sorgt für optimale Isolierung und verhindert Schwitzwasser.

Seitentüre zweiteilig serienmäßig bei allen Modellen.



Serienmäßig eingebauter Elektroblokk, mit 220 V und 12 V-Steckdose, Batterie-Zustandsanzeige, sowie von vorne zugänglicher Sicherungskasten. Diese Zentraleinheit beinhaltet gleichzeitig den Umformer von 220 auf 12 V, sowie ein Batterie-Ladegerät. Bei Anschluß der Außensteckdose an 220 V werden die Batterien konstant automatisch geladen.



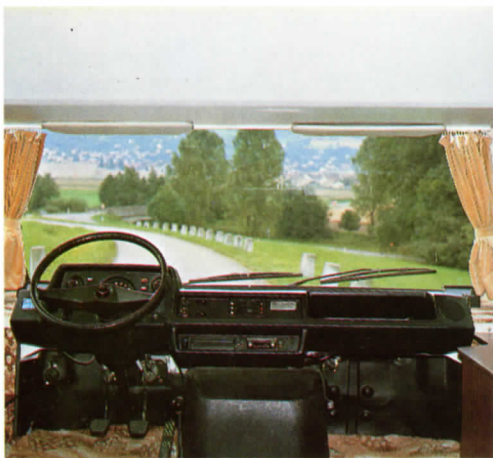
Die Inneneinrichtung ist kompromißlos nach dem Prinzip idealer Wohnwert mit optimaler Raumausnutzung bei höchstmöglicher Sicherheit für Fahrer und Mitfahrer gestaltet. Hierbei wurde eine hochwertige Qualität in der Möbelbauweise zugrunde gelegt. Alle Möbelkörper sind aus starkem, mehrschichtigem

Sperrholz mit Mahagoni-Dekor gefertigt, die Türrahmen sowie die Eckprofile sind aus echt massivem Mahagoniholz. Das neue zeitlose Styling ist bis ins Detail durchgearbeitet. Die Türen, Klappen und Schrankkörper sind ohne hervorragende Beschlagteile, alle Eckkanten sind abgerundet und bieten passive Sicherheit.

Ein Reisemobil ist so gut wie sein Fahrkomfort

Das nach heutigen Erkenntnissen durchkonstruierte Fahrerhaus bietet dem Fahrer leichte Handhabung und somit sicheren Umgang mit dem Fahrzeug. Die großflächige Windschutzscheibe mit den seitlichen Schiebefenstern garantiert einen optimalen Sichtwinkel und somit einen guten Kontakt zur Fahrbahn und dem übrigen Verkehrsgeschehen. Armlehnen an Fahrer- und Beifahrersitz sind selbstverständlich, ebenso sind Automatik-Sicherheitsgurte eingebaut. Diese Maßnahmen helfen mit, den Fahrer zu entlasten und bieten somit passive Sicherheit und Entspannung, denn Urlaub sollte bereits bei Fahrtantritt beginnen.

Bei den Modellen RM 35 L in verstärkter Ausführung kann auf Wunsch Doppel-Beifahrersitzplatz eingebaut werden, so daß im Fahrerhaus bequem 3 Personen Platz finden.



Großflächige Front- und Seitenscheiben sorgen für einen optimalen Blickwinkel, die Scheiben sind colorverglast, die Windschutzscheibe ist serienmäßig in Verbundglas.

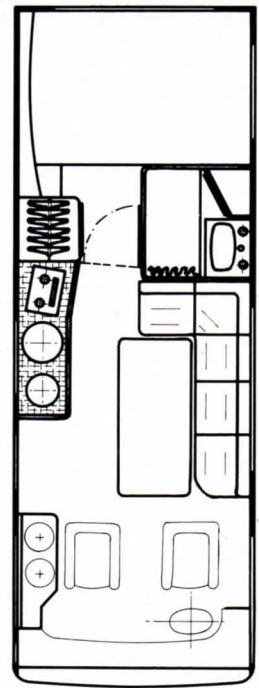
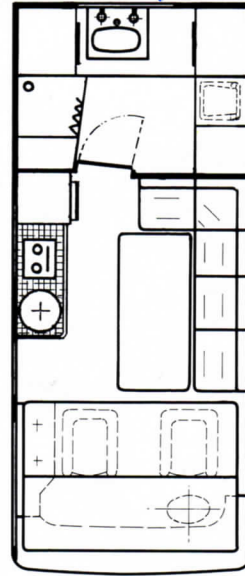
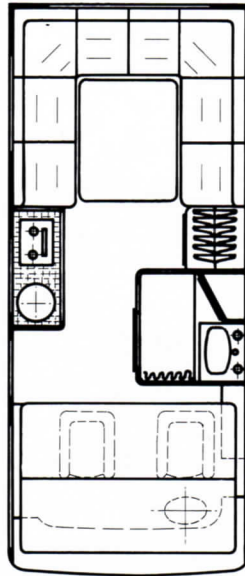
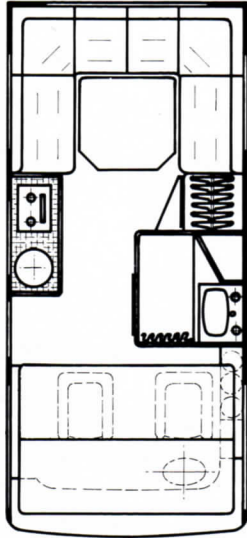


Neu gestaltete, komfortable Sitze im Fahrerhaus, bieten Fahrer- und Beifahrer auf längerer Fahrt Entspannung und tragen zur passiven Verkehrssicherheit bei.

Alle Sitzplätze im Wohnraum sind als Einzelpolster mit hohem Sitzkomfort gestaltet. In ihrer Ausführung und Form entsprechen sie den heute gestellten Anforderungen an sichere Mitfahrplätze.



Programm



RM 35 L

RM 35 L

RM 35 S

RM 40

Fahrgestell	Opel Bedford Blitz		Daimler Benz				Daimler Benz			
Typ	F 5036	F 5026	L 208	L 207 D	L 208	L 207 D	L 208/308	L 207 D/307 D		
Motor	Benzin	Diesel	Benzin	Diesel	Benzin	Diesel	Benzin	Diesel		
Leistung PS/KW	80/59	60/44	85/63	65/48	85/63	65/48	85/63	65/48		
Hubraum ccm	2278	2067	2277	2376	2277	2376	2277	2376		
Steigfähigkeit										
1. Gang %	27,3	24,5	35	33	35	33	35	29		
2. Gang %	16,8	13,6	21	16	21	16	19	14		
3. Gang %	9,9	6,9	12	9	12	9	10	8		
4. Gang %	6,2	3,5	7	6	7	6	6	5		
Höchstgeschw. ca.	115	105	120	110	120	110	120	110		
Kraftstoff	N-Benzin	Diesel	N-Benzin	Diesel	N-Benzin	Diesel	N-Benzin	Diesel		
Tankinhalt l	59	59	70	70	70	70	70	70		
Gewichte/Maße										
Ges.-Gewicht kg	2540	2540	2550 2800	2550 2800	2800	2800	2800 3200	2800 3200		
Eigengew. ca.*	2040	2100	2270 2290	2310 2330	2300	2340	2450 2500	2490 2540		
Zuladung ca.	500	440	280 510	240 470	500	460	350 700	310 660		
zugel. Pers.	6	6	4 6	4 6	4	4	4 6	4 6		
Sitze im Fhs.	2	2	2 3	2 3	2	2	2 2	2 2		
Anhängelast	1200	1200	1200 1200	1200 1200	1200	1200	1200 1200	1200 1200		
Reifengröße	195 R 14 C		175 R 14 CM/ 185 R 14 CM		185 R 14 CM		185 R 14 CM/ 205 R 14 CM			
Radstand	2692		3050		3050		3350			
Wendekreis m	11		10,9		10,9		11,8			
Gesamtlänge	5050		5400		5400		6200			
Gesamtbreite	2200		2200		2200		2200			
Gesamthöhe	2660		2640/2670		2670		2670/2690			
Stehhöhe	1860		1860		1860		1860			
Hubbett vorne	1900 × 1330		1900 × 1330		1900 × 1330		a. Wunsch			
Mittelsitzgruppe	–		–		2000 × 1050		2000 × 1050			
Heckbett	–		–		–		2100 × 1400			
Sitzgruppe	2100 × 1540		2100 × 1840		–		–			
Heckstauraum	2070 × 680 × 450		2070 × 680 × 450		2070 × 510 × 750		2070 × 1300 × 530			
Duschebecken	990 × 520		990 × 520		700 × 500		990 × 520			
Fenster/offen	7/4		7/4		6/5		7/5			
Gasvorrat kg	3 × 5		3 × 5		2 × 11		2 × 11			
Wasservorrat l	75		75		75		75			

*Eigengewicht einschl. Fahrer in Grundausstattung

Angaben sind unverbindlich

Änderungen in Konstruktion und Ausstattung vorbehalten.

Stand 11/79

Die raumsparende Lösung

RM 35 L

Die Wendigkeit eines Mittelklassewagens und das Raumangebot eines echten Motorcaravans werden in diesem Modell verwirklicht. Kompakte Außenmaße lassen Ihre Freizeitfahrt zu einem Vergnügen werden. Gleich ob Sie die herrlichen Altstädte unserer Heimat oder die engen Straßen hochgelegener Alpenpässe befahren, Sie haben Ihr rollendes Komfort-Appartement dabei.

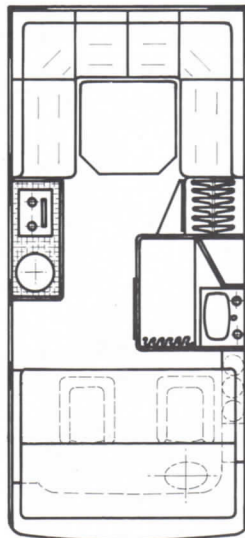
Die geräumige Rundsitzgruppe im Heck ist der Mittelpunkt des Wohnraumes, bei der Sie auf Ihren gewohnten Sitzkomfort nicht verzichten müssen. Nachts kann sie mit wenigen Griffen zusätzlich zu einem weiteren Doppelbett umgestellt werden.

Ob beim Frühstück oder Mittagstisch, die Komfortküche schließt direkt an und ist unmittelbar zu erreichen. An ihr wird jede Hausfrau ihren Gefallen finden, denn funktionelle Einteilung ist hier oberstes Gebot. Nicht nur ein 2-Flammenbrenner und Kühlschrank wird geboten, sondern auch ein voluminöses, rundes Spülbecken, Dunstabzugshaube und indirekte Beleuchtung mit 220 V Steckdose sind Selbstverständlichkeit.

Der eigentliche Schlafraum befindet sich platzsparend über dem Fahrerhaus und wird während der Fahrt nach oben geschwenkt. Diese optimale Raumausnutzung bietet viel Platz und es entsteht zusätzlicher Stauraum für die Betten.

Ein weiteres Novum ist der neu konzipierte Waschraum, der bei allen Modellen dieser Baureihe Anwendung findet. Ein Sidboard das im Unterbau den gesamten Frischwasservorrat sowie die Toilette aufnimmt, ist der Mittelpunkt. Die Toilette ist bei Nichtbenutzung hygienisch und platzsparend versorgt. Ein darüberliegender Toilettenschrank ist aufgesetzt. Die vorhandene Spiegeltüre ist ein Zugeständnis an die Damenwelt. Im übrigen werden auch im Waschraum elegante Mahagonihölzer in Verbindung mit weißem Kunststoff verwendet.

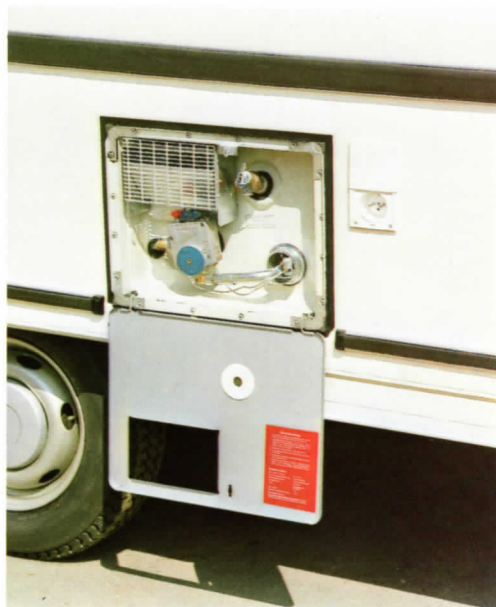
Rundum, ein komfortabler Motorcaravan mit den Vorzügen der kompakten Wendigkeit.



Senkbares Doppelbett im Fahrerhausbereich mit dem Vorteil des weiteren Stauraums während der Fahrt.



komfortbetonte Küche mit Dunstabzugshaube, indirekte Beleuchtung 20 V Steckdose, 2-Flammenherd und großes Spülbecken mit Keramikabdeckung.



Alle Modelle Warmwasserboiler mit Gasbetrieb.

Serienausstattung

Automatik-Sicherheitsgurte, Warn-dreieck, Verbandskasten, Fahrer- und Beifahrerkomfortsitze, Verbundglaswindschutzscheibe und Fahrerhausseitenfenster wärmedäm-mend getönt, getönte Doppelfenster im Wohnraum, Doppeldachlüfter, Zwangslüfter, 2-teilige Seitentüre, Gummirammschutzleisten rundumlaufend, abgerundete Möbel- u. Türkan-ten echt Mahagoniholz, Möbelober-fläche Kunststoff mit Mahagonidekor, Sicherheitsschlösser, fest montierte Einzelsitze, Veloursstoffe, Teppichbo-den, Dunstabzughaube, Kühlschrank, Emaillespülbecken, Frischwasser-Wechselkanister, Kunst-stoff-Abwassertank, Warmwasserboiler, elektr. Wasserversorgung, 2-Kam-mer-WC, versenkbarer Duschekopf, Duschewanne, Mischbatterie mit konstanter Einstell-möglichkeit, Spiegeltüre im Wasch-raum, Gasheizung mit Umluftanlage, Thermostat, alle Polster mit Winterbe-lüftung, Zusatzbatterie, getrennte 12 V Versorgung f. Wohnteil, Netzge-rät für 220 V, Batteriekapazitätsanzei-ge, Ladegerät, indirekte Beleuchtung und Lichtschalter für die einzelnen Wohnbereiche.
Hubbett mit Trennvorhang, Radio.

Der kompakte Komfort

RM 35 L

Dieses Modell ist die gelungene Synthese vom Komfort und Raumangebot.

Gleich ob Sie im hohen Norden oder im heißen Süden unterwegs sind, eine gelungene Konzeption von Fahrge- stell und Komfort-Wohneinrichtung stellt Sie in allen Situationen zufrieden.

Auch hier wieder eine überdurchschnittliche Heck-Rundsitzgruppe mit hochwertigen Sitzen und reichhaltigem Platzangebot. Sie bietet viel Platz für die Familie aber auch für die fröhliche Runde mit Freunden beim abendlichen Treffen. Bei Nacht wird die Sitzgruppe mit wenigen Handgriffen zu einem Doppelbett wie Sie es von zu Hause gewohnt sind. Die wattierten Sitzpolster bieten bei Nacht einen hervorragenden Schlafkomfort.

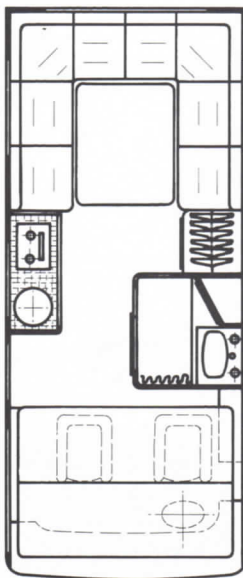
Im Fahrerhausteil befindet sich über Fahrer und Beifahrersitz das raumsparende Doppelbett das während der Fahrt zum zusätzlichen Stauraum wird. In Nachtstellung, die mit einem Griff erreicht wird, bietet es bequem für zwei Personen Platz.

Auch bei diesem Modell findet der neu gestaltete Waschraum Anwendung. Seine durchdachte Einteilung läßt ihn zum Raum im wahrsten Sinne werden.

Die Toilette kommt nur bei Gebrauch zum Vorschein und ist sonst platzsparend und hygienisch verstaut. Dusche mit versenkbarem Duscheschlauch sowie Kalt- u. Warmwassermischbatterie ist hier serienmäßige Selbstverständlichkeit.

Die Kompaktküche in zeitlosem Design läßt das Herz jeder Hausfrau höher schlagen. Die rationelle Einteilung erleichtert die tägliche Handhabung erheblich. Von der Dunstabzugshaube, die für reine Luft sorgt, bis zur indirekten Beleuchtung ist alles vorhanden.

Ein von außen zugänglicher Heckkofferraum sowie Heck- u. Seitenoberkanten sorgen für genügend Stauraum.



Durch die großflächige Sanitär-Service-Klappe können von außen Gasflaschen gewechselt und die Wasserbehälter gefüllt werden, die Toilette kann ebenfalls durch die Klappe herausgenommen werden.



Großzügig geordneter Waschraum mit viel Staumöglichkeit, ganzflächige Spiegeltüre und indirekte Beleuchtung über Waschtisch. Toilette im Schrank untergebracht, Dusche mit versenkbarem Schlauch, Kalt- und Warmwassermischbatterie, Boiler.



Voluminöser Stauraum im Heck mit großer Außenklappe.

Serienausstattung

Automatik-Sicherheitsgurte, Warn-dreieck, Verbandskasten, Fahrer- und Beifahrerkomfortsitze, Verbundglaswindschutzscheibe und Fahrerhausseitenfenster wärmedäm-mend getönt, getönte Doppelfenster im Wohnraum, Doppeldachlüfter, Zwangslüfter, 2-teilige Seitentüre, Gummirammschutzleisten rundumlaufend, abgerundete Möbel- u. Türkan-ten echt Mahagoniholz, Möbelober-fläche Kunststoff mit Mahagonidekor, Sicherheitsschlösser, fest montierte Einzelsitze, Veloursstoffe, Teppichbo-den, Dunstabzughaube, Kühlschrank, Emaillespülbecken, Frischwasser-Wechselkanister, Kunst-stoff-Abwassertank, Warmwasserboi-ler, elektr. Wasserversorgung, 2-Kam-mer-WC, versenkbarer Duschkopf, Duschewanne, Mischbatterie mit konstanter Einstell-möglichkeit, Spiegeltüre im Wasch-raum, Gasheizung mit Umluftanlage, Thermostat, alle Polster mit Winterbe-lüftung, Zusatzbatterie, getrennte 12 V Versorgung f. Wohnteil, Netzge-rät für 220 V, Batteriekapazitätsanzei-ge, Ladegerät, indirekte Beleuchtung und Lichtschalter für die einzelnen Wohnbereiche. Hubbett mit Trennvorhang, Radio.

Die kompromißlose Konzeption

RM 35 S



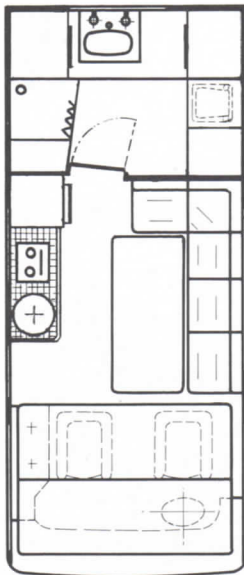
Ein idealer Grundriß für komfortables Wohnen einerseits und für sichere Sitzplätze während der Fahrt andererseits stellt diese Lösung dar.

Anschließend an den Fahrerraum befindet sich eine großzügige Sitzgruppe in Winkelform. Diese bietet in Verbindung mit dem drehbaren Fahrer- und Beifahrersitz ein enormes Sitzplatzangebot. Bei Nacht kann der Tisch abgesenkt werden, wodurch eine weitere Bettfläche entsteht. Über dem Fahrersitz ist platzsparend das Doppelbett hochschwenkbar angebracht.

Durch diese Lösung wurde ein gemütlicher und großzügiger Wohnraum geschaffen, der allen Ansprüchen gerecht wird. Die Küche liegt gegenüber der Sitzgruppe und ist wie bei den anderen Modellen komplett ausgestattet.

Im Heck befindet sich ein geräumiger Toilettenraum, der durch seine Einteilung gleichzeitig zum Umkleidezimmer wird. Alle Kleiderschränke befinden sich im Toilettenraum; die Dusche und Toilette ist separat angeordnet, dadurch kann man sich ungestört und bequem duschen und umkleiden, ohne die anderen stören zu müssen.

Ein geräumiger Kofferraum von außen zugänglich sorgt auch hier für den nötigen Stauraum.



Doppelbett absenkbar über Fahrerhaus.



Bei diesem sowie dem Modell RM 40 sind drehbare Fahrersitze serienmäßig, die Winkelsitzgruppe wird dadurch mit 2 weiteren Sitzplätzen versehen.



Von außen zugänglicher Kofferraum.

Serienausstattung

Automatik-Sicherheitsgurte, Warn-dreieck, Verbandskasten, Fahrer- und Beifahrerkomfortsitze, drehbar, Verbundglaswindschutzscheibe und Fahrerhausseitenfenster wärmedäm-mend getönt, getönte Doppelfenster im Wohnraum, Doppeldachlüfter, Zwangslüfter, 2-teilige Seitentüre, Gummirammschutzleisten rundumlaufend, abgerundete Möbel- u. Türkan-ten echt Mahagoniholz, Möbelober-fläche Kunststoff mit Mahagonidekor, Sicherheitsschlösser, fest montierte Einzelsitze, Veloursstoffe, Teppichbo-den, Dunstabzughaube, Kühlschrank, Emaillespülbecken, Frischwasser-Wechselkanister, Kunst-stoff-Abwassertank, Warmwasserboi-ler, elektr. Wasserversorgung, 2-Kam-mer-WC, versenkbarer Duschekopf, Duschewanne, separat, Mischbatterie mit konstanter Einstell-möglichkeit, Spiegeltüre im Wasch-raum, Gasheizung mit Umluftanlage, Thermostat, alle Polster mit Winterbe-lüftung, Zusatzbatterie, getrennte 12 V Versorgung f. Wohnteil, Netzger-ät für 220 V, Batteriekapazitätsanzei-ge, Ladegerät, indirekte Beleuchtung und Lichtschalter für die einzelnen Wohnbereiche. Hubbett mit Trennvorhang, Raum-teilung, Radio.

Ein Spitzenprodukt seiner Klasse

RM 40

Dieses Modell bietet den idealen Grundriß für gehobene Ansprüche mit Familienausmaß. Der Wohnraum ist im Mittelteil großzügig und mit viel Sitzmöglichkeit angeordnet. Durch die drehbar angeordneten Fahrer- u. Beifahrersitze wird in Verbindung mit der Winkelsitzgruppe ein enormes Platzangebot erreicht. Hier findet die ganze Familie Platz. Am Abend entsteht eine gemütliche Sitzgruppe bei der Sie sich bestimmt wohlfühlen werden. Mit wenigen Handgriffen kann bei Nacht die Sitzgruppe in ein Bett umgewandelt werden.

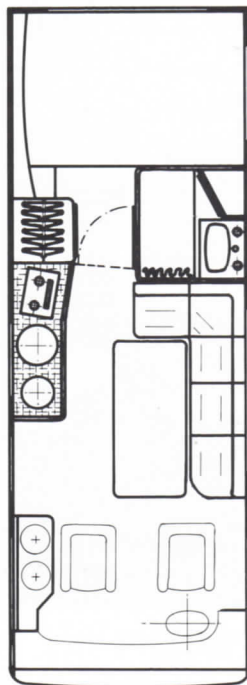
Mit der überdurchschnittlich großen und reichhaltig ausgestatteten Küche können Sie für das leibliche Wohl Ihrer Familie sorgen. Sie ist mit einem runden Spül- und einem Ablaufbecken versehen, ein 2-Flammenherd ist separat eingesetzt über dem eine Dunstabzugshaube für reine Luft sorgt. Die Kücheneinheit ist mit viel Stauraum versehen, der eine große Vorrathaltung ermöglicht.

Das Schlafzimmer ist völlig abgetrennt im Heck und ist für große Ansprüche ausgelegt.

Eine rundumlaufende Winterbelüftung ist hier selbstverständlich.

Der komplett mit Dusche, Toilette und Warmwasser ausgestattete Toilettenraum trennt den Schlaf- vom Wohnteil ab.

Eine weitere Selbstverständlichkeit dieser Fahrzeugklasse ist das serienmäßig eingesetzte Notstromaggregat, das Sie von festen Stromquellen unabhängig werden läßt. Der unter dem Heckbett befindliche Stauraum ist von innen und außen zugänglich.



Großzügig gestaltetes Heckbett mit leichter Zugänglichkeit des Oberkastens mit viel Ablagemöglichkeit.



Großraumküche mit zwei Spülbecken, Dunstabzugshaube, Kühlschrank und viel Stauraum.



220 V Notstromaggregat herausziehbar und geräuscharm gekapselt.

Serienausstattung

Automatik-Sicherheitsgurte, Warn-dreieck, Verbandskasten, Fahrer- und Beifahrerkomfortsitze, drehbar, Verbundglaswindschutzscheibe und Fahrerhausseitenfenster wärmedäm-mend getönt, getönte Doppelfenster im Wohnraum, Doppeldachlüfter, Zwangslüfter, 2-teilige Seitentüre, Gummirammschutzleisten rundumlau-fend, abgerundete Möbel- u. Türkan-ten echt Mahagoniholz, Möbelober-fläche Kunststoff mit Mahagonidekor, Sicherheitsschlösser, fest montierte Einzelsitze, Veloursstoffe, Teppichbo-den, Dunstabzugshaube, Kühlschrank, Emaillespülbecken, zusätzliches Abtropfbecken, Frischwasser-Wechselkanister, Kunst-stoff-Abwassertank, Warmwasserboi-ler, elektr. Wasserversorgung, 2-Kam-mer-WC, versenkbarer Duschkopf, Duschewanne, Mischbatterie mit konstanter Einstell-möglichkeit, Spiegeltüre im Wasch-raum, Gasheizung mit Umluftanlage, Thermostat, alle Polster mit Winterbe-lüftung, Zusatzbatterie, getrennte 12 V Versorgung f. Wohnteil, Netzger-ät für 220 V, Batteriekapazitätsanzei-ge, Ladegerät, indirekte Beleuchtung und Lichtschalter für die einzelnen Wohnbereiche. Notstromaggregat 220 V, Radio, Stereo mit Kassette, Raumteilung, Heckbett mit rundum-laufender Winterbelüftung.

Josef Arnold

FAHRZEUGBAU

D798 **RAVENSBURG**

POSTFACH 1124 TEL 0751 23726
TELEX 732891 arnfa d

City-Compass GmbH KG
Postfach 1124
732891 Ravensburg