



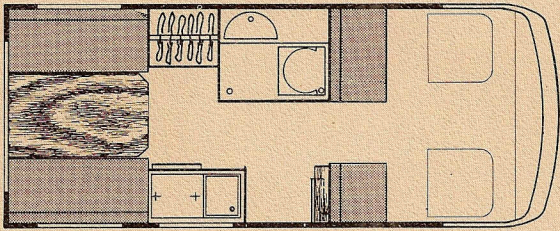
**Arnold**

# ***reisemobil***

**RM 35**

**RM 35 L**





RM 35

Eine neue Produktreihe stellt sich Ihnen in Form von vollendeten Reisemobilen vor.

Die nach modernsten Gesichtspunkten gestaltete Karosserie besteht in selbsttragender Sandwichbauweise, deren Außenhaut aus glasfaserverstärktem Polyester gefertigt ist.

Ein Reisemobil sollte langlebig und zeitlos konzipiert sein. Diese Aufgabe haben wir uns selbst gestellt, mit dem Ziel, ein marktgerechtes Produkt zu entwickeln.

Durch jahrelange Erfahrung von vollisolierten Fahrzeugen in dieser Bauweise war es naheliegend, in dem selben Prinzip unsere Reisemobile zu fertigen. Bei der bewährten Sandwichbauweise werden unübertreffliche Vorteile wie hohe Lebensdauer, Wartungsfreiheit und optimale Isolation erreicht.

Solche Vorteile sollten gerade bei dieser Fahrzeugart gegeben sein, da es sich mehr oder weniger um einen Freizeitartikel mit hohem Wert handelt.

Dieses Prinzip wird in allen Punkten den heutigen Anforderungen modernen Automobilbaues gerecht.

Das Fahrerhaus ist in den Wohnraum einbezogen, so daß auch hier die bestmögliche Isolation gegeben ist.

Die eingebaute stegfreie Panoramawindschutzscheibe in Verbindung mit den großflächigen Seitenscheiben bietet optimale Rundumsicht und somit aktive Verkehrssicherheit.

Als Basisfahrzeuge finden die Daimler-Benz Typen L 207 und L 206 Diesel Verwendung.

Bei der neuen Modellreihe werden alle Anforderungen wie Komfort, funktionsgerechte und bestmögliche Wohnraumausnutzung bei verkehrsgerechten Außenabmessungen verwirklicht.

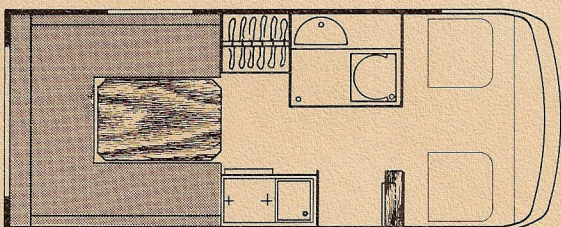
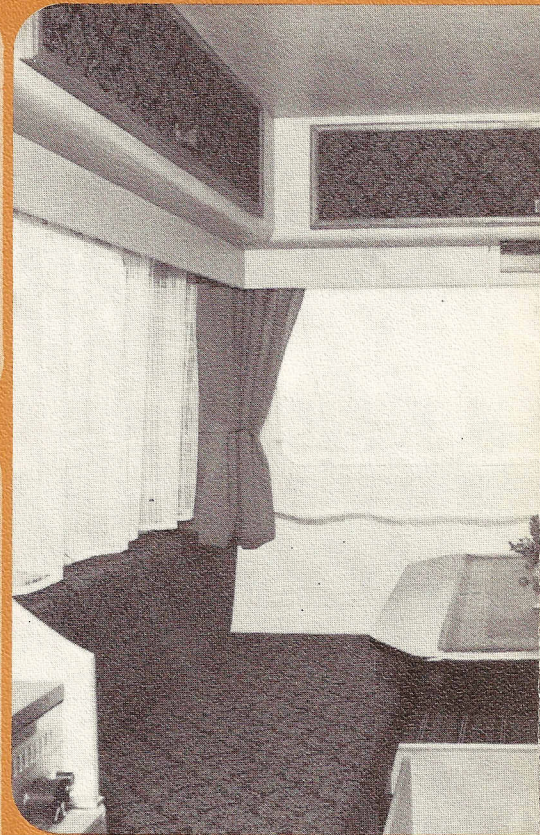
So sind Zubehörteile, die für eine unabhängig funktionierende Einrichtung erforderlich sind Selbstverständlichkeit, denn nicht nur Luxus sondern eine durchdachte komplette Ausstattung bringt Komfort.

Das Modell RM 35 ist der kleinste Typ im Programm und bietet im Fahrerhausteil bequem 4 Personen Platz.

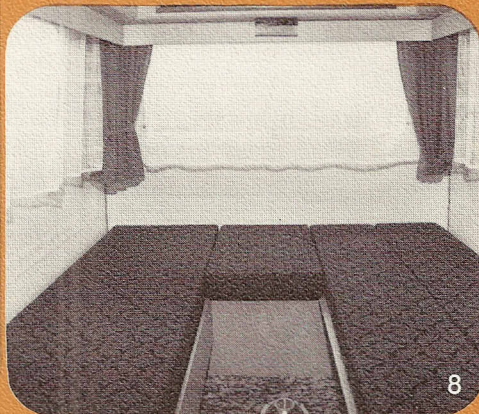
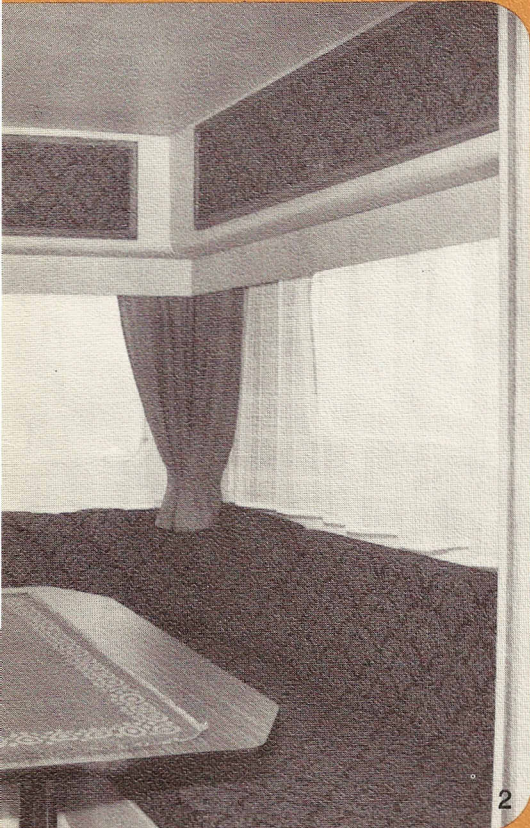
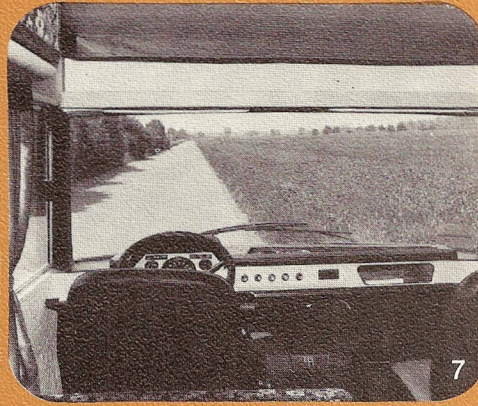
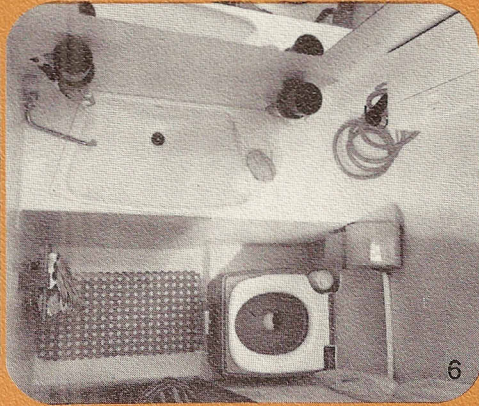
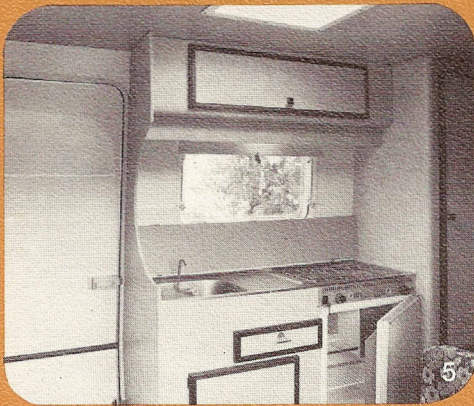
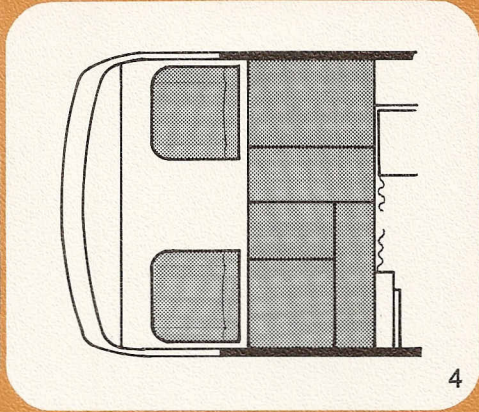
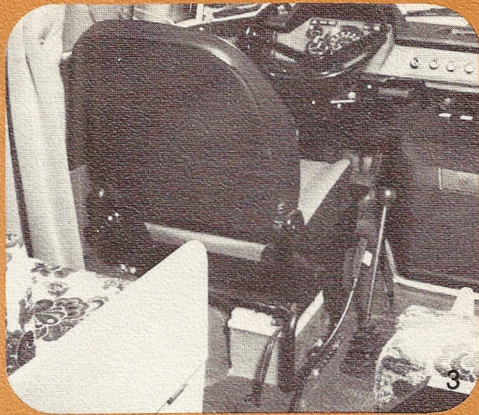
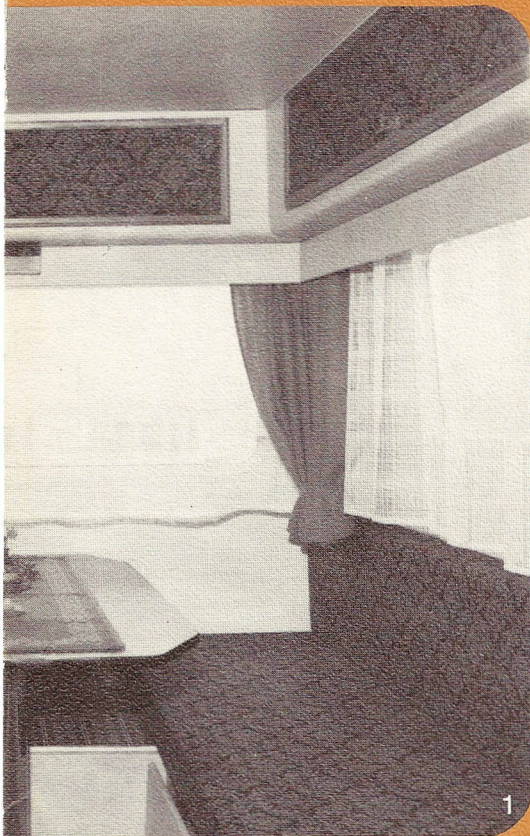
Im Heck ist eine geräumige Sitzgruppe, die Mittelpunkt des Wohnraumes darstellt. Bei Nachtstellung kann diese als Doppel-Querbett umgestellt werden. Gleichzeitig lassen sich die 2 Fondsitze als Querbett umrüsten.

Als Abwandlung bietet der Typ RM 35 L bei der gleichen Karosserie größeren Wohnkomfort. Hier ist im Heck eine Rundsitzgruppe mit einem von außen zugänglichen Heckkofferraum.

Diese Sitzgruppe ist bei Nachtstellung in 2 Möglichkeiten verwandelbar. Je nach Einsatz ergibt sich ein großräumiges Doppelbett oder wahlweise 2 Einzellängsbetten.



RM 35 L



1. Hecksitzgruppe RM 35 mit geräumigem Oberkasten. Der Tisch kann bei Nachtstellung abgesenkt werden, dadurch entsteht ein großflächiges Querbett.
2. Der RM 35 L hat einen geräumigen Kofferraum, dadurch entsteht eine großzügige Heckrundsitzgruppe.
3. Beim RM 35 sind nach Fahrer- und Beifahrersitz 2 weitere in Fahrtrichtung angeordnete Sitzplätze.
4. Die 2 Einzelsitze lassen sich bei Nacht in ein bequemes Querbett verwandeln.
5. Geräumige Küche mit eingebautem Kühlschrank und Oberkasten sind Mittelpunkt aller Modelle.
6. In allen Typen befindet sich eine fugenlose Kunststoffabzelle mit eingebauter Toilette und kompletter Dusche.
7. Die stegfreie Panoramawindschutzscheibe mit den großflächigen Seitenfenstern.
8. Die Hecksitzgruppe des RM 35 L kann bei Nachtstellung in ein ganzflächiges Bett oder in 2 Einzellängsbetten umgewandelt werden.

1. Die eingesetzte stegfreie Panorama-Windschutzscheibe sowie Scheinwerfer und Blinkleuchten sind Original-Daimler-Benz-Teile.
2. Bei der gesamten Modellreihe ist das Bugteil aus Polyester gestaltet, das somit Wartungsfreiheit und Schutz gegen Steinschlag und Salzwasser bietet.
3. Die geknickten Wände und die abgerundete Frontpartie verhindern weitgehendst Verschmutzung der Seitenfenster und begünstigen die Windschlüpfigkeit.
4. Verstärkte Stoßstangen verhindern kleinere Beschädigungen der Karosserie.



#### Technische Daten

| Typ                      | RM 35     |           | RM 35 L   |           |
|--------------------------|-----------|-----------|-----------|-----------|
|                          | L 207     | L 206 D   | L 207     | L 206 D   |
| Fahrgestell Daimler-Benz | L 207     | L 206 D   | L 207     | L 206 D   |
| Hubraum                  | 1798      | 2197      | 1798      | 2197      |
| PS/Motor                 | 70/Benzin | 60/Diesel | 70/Benzin | 60/Diesel |
| Bereifung                | 175 R 14  | 175 R 14  | 175 R 14  | 175 R 14  |
| Radstand mm              | 2700      | 2700      | 2700      | 2700      |
| Anhängelast kg           | 1200      | 1200      | 1200      | 1200      |
| Kraftstoff ca. l/100 km  | 13        | 11        | 13        | 11        |
| Tankinhalt l             | 60        | 60        | 60        | 60        |
| Höchstgeschwindigkeit    | 110       | 110       | 110       | 110       |
| Gesamtlänge mm           | 5340      | 5340      | 5340      | 5340      |
| Gesamtbreite mm          | 2010      | 2010      | 2010      | 2010      |
| Gesamthöhe mm            | 2410      | 2410      | 2410      | 2410      |
| Stehhöhe mm              | 1860      | 1860      | 1860      | 1860      |
| Gesamtgewicht kg         | 2400      | 2400      | 2400      | 2400      |
| Eigengewicht kg          | 1830      | 1880      | 1830      | 1880      |
| Zuladung kg              | 570       | 520       | 570       | 520       |
| Schlafplätze             | 3         | 3         | 2/3       | 2/3       |
| Dachlüfter               | 2         | 2         | 2         | 2         |

#### Serienmäßige Ausstattung

elektrische Druckwasserversorgung  
 Frischwassertank 75 l  
 Naßzelle mit Stauschrank  
 Wasserspültoilette  
 Duscheinrichtung komplett  
 Abwassertank

Kühlschrank 64 l  
 Heizung RM 35 Truma 2000  
 RM 35 L Truma 3002 mit Thermostat  
 RM 35 L mit Umluftanlage  
 Doppelfenster im Wohnraum  
 Teppichboden  
 RM 35 L Heckkofferraum mit Klappe



**Josef Arnold**  
 FAHRZEUGBAU  
 RAVENSBURG  
 POSTFACH 1124 TEL. 0751/23726  
 TELEX 732891 arnfa d  
 KANALSTRASSE 7

Inhalt unverbindlich. Änderungen im Interesse des technischen Fortschritts vorbehalten.