



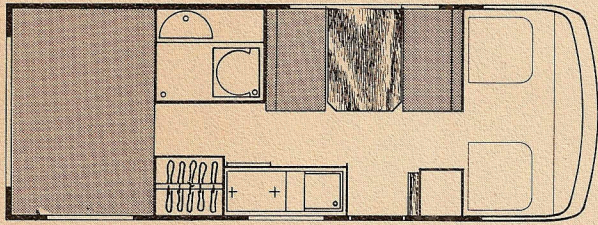
Arnold

reisemobil

RM 40

RM 40L





RM 40

Eine neue Produktreihe stellt sich Ihnen in Form von vollendeten Reisemobilen vor.

Die nach modernsten Gesichtspunkten gestaltete Karosserie besteht in selbsttragender Sandwichbauweise, deren Außenhaut aus glasfaserverstärktem Polyester gefertigt ist.

Ein Reisemobil sollte langlebig und zeitlos konzipiert sein. Diese Aufgabe haben wir uns selbst gestellt, mit dem Ziel, ein marktgerechtes Produkt zu entwickeln.

Durch jahrelange Erfahrung von vollisolierten Fahrzeugen in dieser Bauweise war es naheliegend, in dem selben Prinzip unsere Reisemobile zu fertigen. Bei der bewährten Sandwichbauweise werden unübertreffliche Vorteile wie hohe Lebensdauer, Wartungsfreiheit und optimale Isolation erreicht.

Solche Vorteile sollten gerade bei dieser Fahrzeugart gegeben sein, da es sich mehr oder weniger um einen Freizeitartikel mit hohem Wert handelt.

Dieses Prinzip wird in allen Punkten den heutigen Anforderungen modernen Automobilbaues gerecht.

Das Fahrerhaus ist in den Wohnraum einbezogen, so daß auch hier die bestmögliche Isolation gegeben ist.

Die eingebaute stegfreie Panoramawindschutzscheibe in Verbindung mit den großflächigen Seitenscheiben bietet optimale Rundumsicht und somit aktive Verkehrssicherheit.

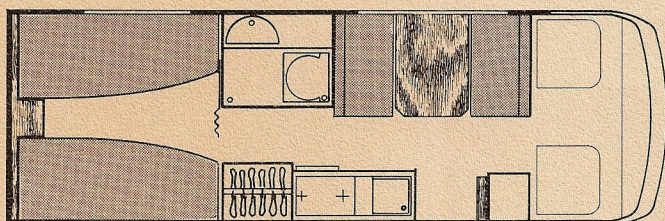
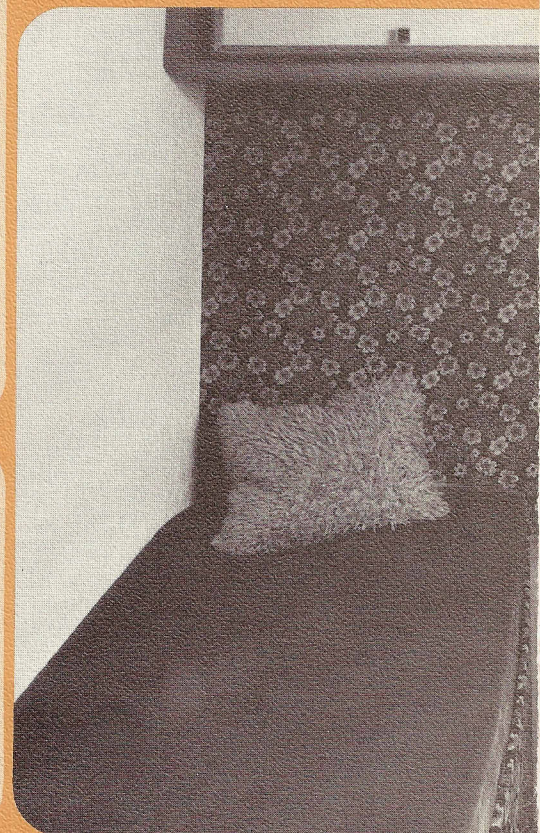
Als Basisfahrzeuge finden die Daimler-Benz Typen L 207 und L 206 Diesel Verwendung.

Bei der neuen Modellreihe werden alle Anforderungen wie Komfort, funktionsgerechte und bestmögliche Wohnraumausnutzung bei verkehrsgerechten Außenabmessungen verwirklicht.

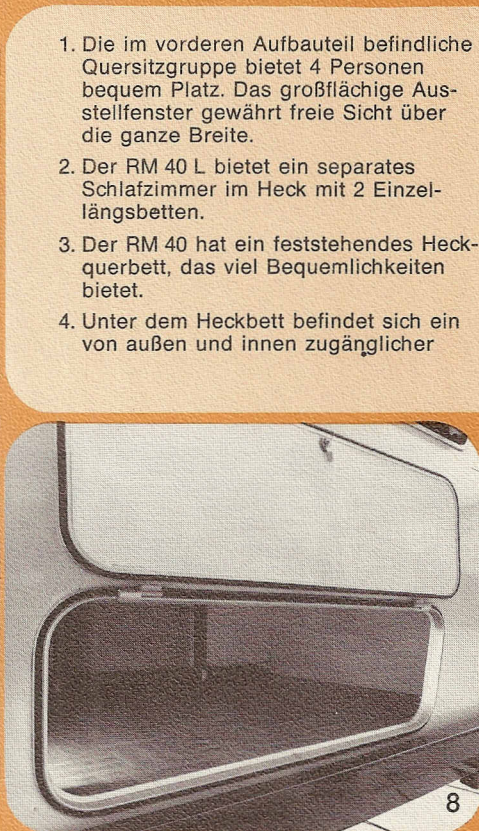
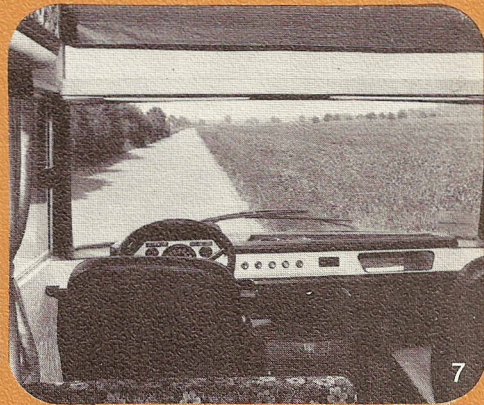
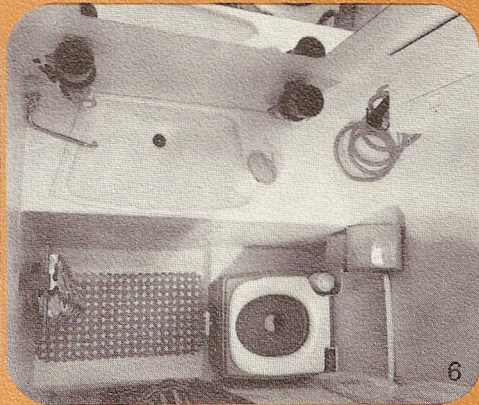
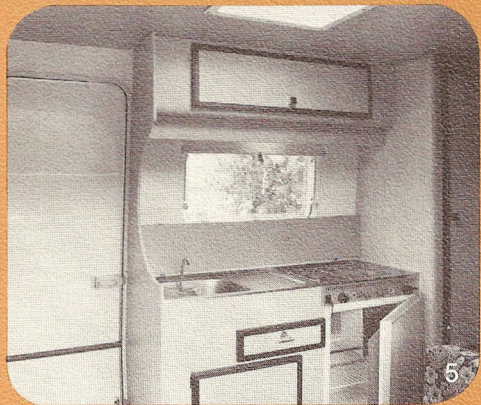
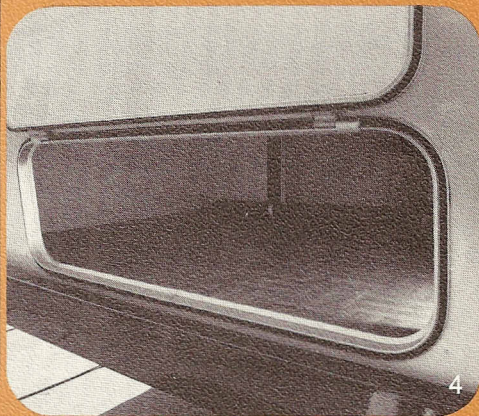
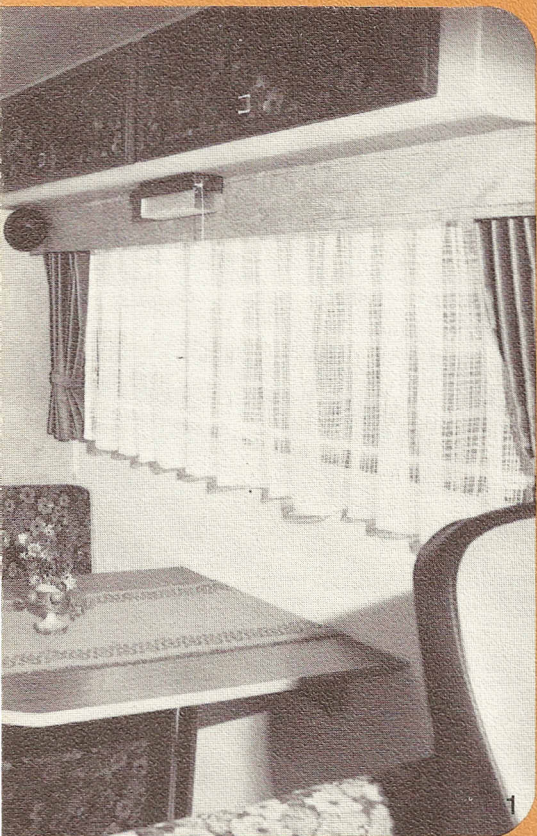
So sind Zubehörteile, die für eine unabhängig funktionierende Einrichtung erforderlich sind Selbstverständlichkeit, denn nicht nur Luxus sondern eine durchdachte komplette Ausstattung bringt Komfort.

Der Typ RM 40 ist eine familienfreundliche Lösung mit Quersitzgruppe im vorderen Aufbauteil, die zum feststehenden Heckbett mittels Schrank und Naßzelle abgetrennt ist. Das Heckbett bietet 2 Personen bequem Platz, wobei darunterliegend der volumöse Kofferraum enormes Stauvermögen hat.

Als komfortablere Variante hierzu befindet sich im RM 40 L ein separat abgetrenntes Heckschlafzimmer mit 2 Einzellängsbetten. Unter diesen sind zwei Kofferräume angeordnet.



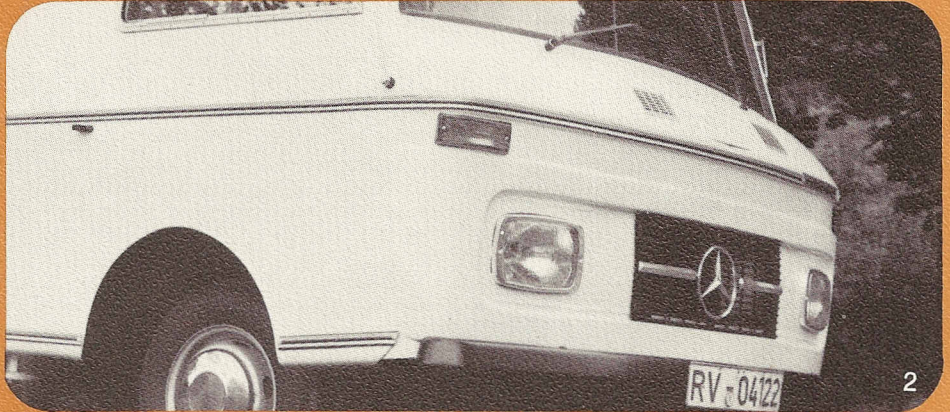
RM 40L



1. Die im vorderen Aufbauteil befindliche Quersitzgruppe bietet 4 Personen bequem Platz. Das großflächige Ausstellfenster gewährt freie Sicht über die ganze Breite.
2. Der RM 40 L bietet ein separates Schlafzimmer im Heck mit 2 Einzel-längsbetten.
3. Der RM 40 hat ein feststehendes Heckquerbett, das viel Bequemlichkeiten bietet.
4. Unter dem Heckbett befindet sich ein von außen und innen zugänglicher

- Kofferraum mit enormem Stauvermögen.
5. Geräumige Küche mit eingebautem Kühlschrank und Oberkasten sind Mittelpunkt aller Modelle.
6. In allen Typen befindet sich eine fugenlose Kunststoffnaßzelle mit eingebauter Toilette und kompletter Dusche.
7. Die stegfreie Panoramawindschutzscheibe mit den großflächigen Seitenfenstern.
8. Unter den Heckbetten befinden sich bequem zugängliche Kofferräume.

1. Die eingesetzte stegfreie Panorama-Windschutzscheibe sowie Scheinwerfer und Blinkleuchten sind Original-Daimler-Benz-Teile.
2. Bei der gesamten Modellreihe ist das Bugteil aus Polyester gestaltet, das somit Wartungsfreiheit und Schutz gegen Steinschlag und Salzwasser bietet.
3. Die geknickten Wände und die abgerundete Frontpartie verhindern weitgehendst Verschmutzung der Seitenfenster und begünstigen die Windschlüpfigkeit.
4. Verstärkte Stoßstangen verhindern kleinere Beschädigungen der Karosserie.



Technische Daten

Typ	RM 40		RM 40 L	
	L 207	L 206 D	L 207	L 206 D
Fahrgestell Daimler-Benz	L 207	L 206 D	L 207	L 206 D
Hubraum	1798	2197	1798	2197
PS/Motor	70/Benzin	60/Diesel	70/Benzin	60/Diesel
Bereifung	185 R 14 C	185 R 14 C	185 R 14 C	185 R 14 C
Radstand mm	2940	2940	3400	3400
Anhängelast kg	1200	1200	1200	1200
Kraftstoff ca. l/100 km	13	11	14	12
Tankinhalt l	60	60	60	60
Höchstgeschwindigkeit	110	110	110	110
Gesamtlänge mm	5850	5850	6500	6500
Gesamtbreite mm	2010	2010	2010	2010
Gesamthöhe mm	2430	2430	2430	2430
Stehhöhe mm	1860	1860	1860	1860
Gesamtgewicht kg	2800	2800	2800	2800
Eigengewicht kg	1960	2010	2100	2250
Zuladung kg	840	790	700	650
Schlafplätze	4	4	4	4
Dachlüfter	2	2	3	3

Serienmäßige Ausstattung

elektrische Druckwasserversorgung
 Frischwassertank 75 l
 Naßzelle mit Stauschrank
 Wasserspültoilette
 Duscheinrichtung komplett
 Abwassertank

Kühlschrank 64 l
 Heizung Truma 3002 mit Thermostat
 Umluftanlage
 Doppelfenster im Wohnraum
 Teppichboden
 Heckofferraum mit Klappe



Josef Arnold
 FAHRZEUGBAU
 D 798 RAVENSBURG POSTFACH 1124 TEL 0751/23726
 TELEX 732891 arnja d
 KANALSTRASSE 7

Inhalt unverbindlich. Änderungen im Interesse des technischen Fortschritts vorbehalten.