



***Arnold***

**NEUHEIT '81 Daimler-Benz RM 25**

# Campingbus Daimler-Benz RM 25

Eine neue Baureihe bei ARNOLD.

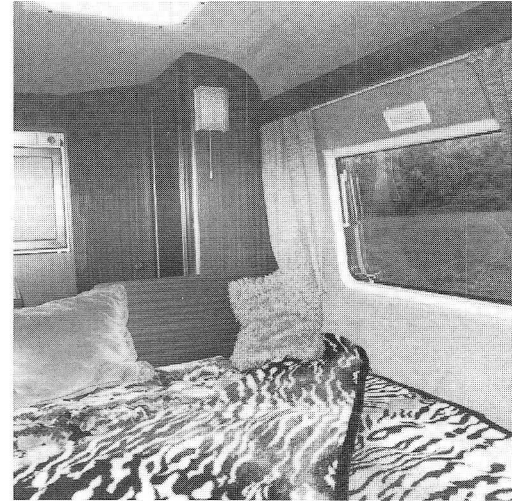
Campingbusse sind Freizeitfahrzeuge, die sehr vielseitig genutzt werden können. Bei der Einteilung dieses Fahrzeuges wurde besonders Wert auf Vielseitigkeit und höchstmögliche Ausnutzung des gegebenen Raumangebotes einer bestehenden Karosserie gelegt.

Mit dieser Grundrißaufteilung ist ein Fahrzeug geschaffen worden, das optimale Raumaussnutzung bei kleinstmöglichen Außenabmessungen aufweist.

Durch die volle Integration des Fahrerhausbereiches mit den drehbaren Sitzen, ist eine Innenraumlänge von ca. 3500 mm bei einer äußeren Gesamtlänge von 4900 mm erreicht worden.

Diese Aufteilung wurde auf dem Daimler Benz Basisfahrzeug mit 3050 mm Radstand in Hochdachversion geschaffen.

Nicht alltäglich und üblich bei dieser Fahrzeuggröße ist eine vollwertige Ausstattung mit Sitzgruppe, Kleiderschrank, Stauraum, Kofferraum und einen für diese Klasse groß dimensionierten Waschaum. Die Innenausstattung wurde in Qualität und Optik von der großen Arnold-Reisemobil-Baureihe abgeleitet. Im vorderen Bereich befindet sich eine quer zur Fahrbahn gestellte Sitzgruppe, zu der die Fahrerhaussitze drehbar integriert sind.



Mit wenigen Handgriffen ist diese in ein geräumiges Bett verwandelbar. Im Heckbereich befindet sich ein geräumiger Kleiderschrank mit unten eingebauter Heizung.

Die Küche ist großzügig gestaltet und mit einem hochgesetzten Kühlschranks versehen, was den Bedienungskomfort außergewöhnlich macht.

Ein weiterer Pluspunkt in dieser Klasse ist der komplett ausgestattete Toilettenraum. Waschtisch mit Spiegelschrank und Toilette ist eine Selbstverständlichkeit. Ganz besonderen Wert wurde auf den Stauraum gelegt.

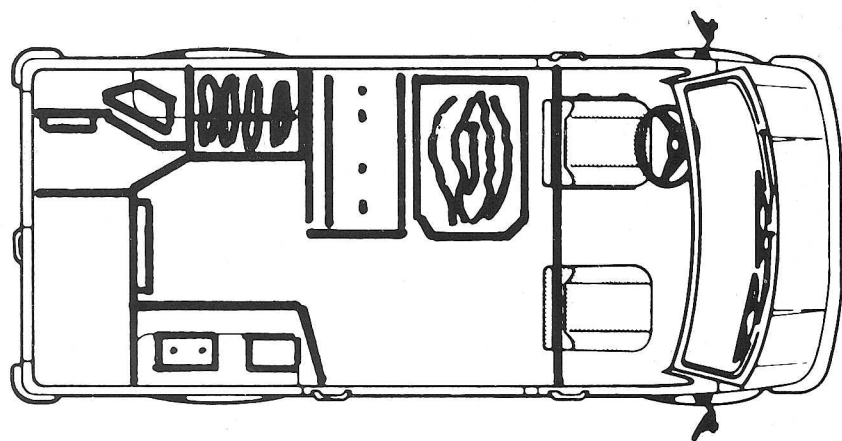
Die Heckschrankeinheit wurde sehr fassungsvermögend ausgelegt, ein Querkasten und 2 große Staufächer im Heck-

schranks sorgen für maximale Raumaussnutzung.

Ein weiterer großflächiger Stauschrank befindet sich ganzflächig über dem Fahrerhaus.

Ein weiteres Staufach ist der in 2 Etagen aufgeteilte und durch die Hecktüre zugängliche Kofferraum.





Rundum ein vollwertiges komfortables  
ARNOLD-Reisemobil auf kleinstem Raum  
mit moderner Technik des Daimler Benz  
Original-Basisfahrzeuges.

|  |                      |                 |
|--|----------------------|-----------------|
| Serienmäßiger Lieferumfang:            | Fahrgestell          | Daimler Benz    |
| abgerundete Möbelkanten,               | Typ                  | 208 207 D       |
| Möbeldekor Mahagoni,                   | Motor                | Benzin Diesel   |
| Kleiderschrank, Heckschrankeinheit,    | Leistung PS/kW       | 85/63 65/48     |
| Küchenoberkasten, Heckkofferraum,      | Hubraum ccm          | 2277 2376       |
| Bugstauschrank,                        | Höchstgeschw. ca.    | 120 110         |
| Toilettenraum,                         | Kraftstoff           | N-Benzin Diesel |
| Fußboden- und Wandisolierung im        | Tankinhalt l         | 70 70           |
| Wohnraum rundum,                       | Gewichte/Maße:       |                 |
| Trennvorhang im Fahrerhaus,            | Gesamt-Gewicht kg    | 2550 2550       |
| Velourpolster und Übergardinen,        | Eigengewicht ca.     | 2180 2220       |
| Teppichbelag Fußboden,                 | Zuladung ca.         | 370 330         |
| Doppelverglasung im Wohnraum,          | zugel. Personen      | 4 4             |
| Ausstellfenster in Küche und Wohnraum, | Sitze im Fahrerhaus  | 2 2             |
| Dachlüfter,                            | Anhängelast möglich  | 2000 2000       |
| Fahrerhaussitze drehbar,               | Reifengröße          | 175 R 14 CM     |
| absenkbarer Tisch,                     | Radstand             | 3050 3050       |
| Küchenblock mit 2-Flammenherd,         | Wendekreis           | 10,9 10,9       |
| Emailspüle,                            | Gesamtlänge ca.      | 4950 4950       |
| Frischwassertank 45 ltr.               | Gesamtbreite         | 1975 1975       |
| Abwassertank,                          | Gesamthöhe ca.       | 2560 2560       |
| Kühlschrank 65 ltr. Gas, 220 V, 12 V,  | Stehhöhe ca.         | 1800 1800       |
| Springrollo in der Küche,              | Mittelsitzgruppe ca. | 1950 x 1350     |
| Toilette,                              | Fenster/offen        | 6/4             |
| Zusatzbatterie mit Ladeschluß,         | Gasvorrat            | 2 x 5 kg        |
| Elektrozentrale mit Kapazitätsanzeige, | Wasservorrat         | 75 l            |
| Automatic-Ladegerät,                   |                      |                 |
| 12 V Leuchten, 220 V Innensteckdose,   |                      |                 |
| Gasheizung Truma                       |                      |                 |
| Gasstauraum für 2 x 5 kg von außen     |                      |                 |
| zugänglich,                            |                      |                 |
| Ersatzradhalter am Heck,               | Preis                |                 |
| Arnold-Farbstreifendekor an Außenseite | Benzin 85 PS         | 39700,-         |
| rundum.                                | Diesel 65 PS         | 40900,-         |

**Josef Arnold**  
**FAHRZEUGBAU**  
 D798 RAVENSBURG POSTFACH 1124 TEL 0751 23726  
 TELEX 732891 arnfa d

Technische Änderungen vorbehalten

Dieser Prospekt dient nur zur Information und ist in seinen Angaben unverbindlich.