



Arnold

RM 60

RM 60

auf Daimler Benz Fahrgestell,
85 PS/130 PS Dieselmotor

Aufbau – vollintegriert, Fahrer- und Beifahrersitz drehbar mit Automatic-Sicherheitsgurt, Komfortausstattung, Verbundglas-Windschutzscheibe und Fahrerhausausstellfenster – wärmedämmend getönt.

Aufbau – rahmenlose Kunststoffsandwichbauweise. Frontteil ganzflächig aus GFK-verstärktem Polyester mit übergangsfreiem Seitenwandanschluß.

Radläufe und Rackkästen sowie Fußbodenunterseite ganzflächig aus glasfaserverstärktem Polyester.

Die allseitige Sandwichbauweise garantiert kältebrückenfreie Isolation und entsprechende Lebensdauer.

Aufbaufenster doppelverglast, teilweise ausstell- und arretierbar.

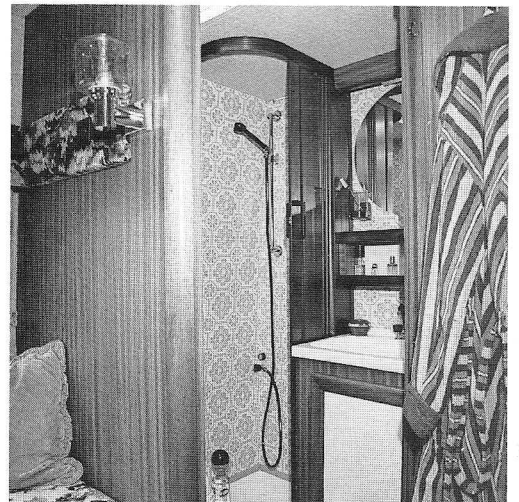
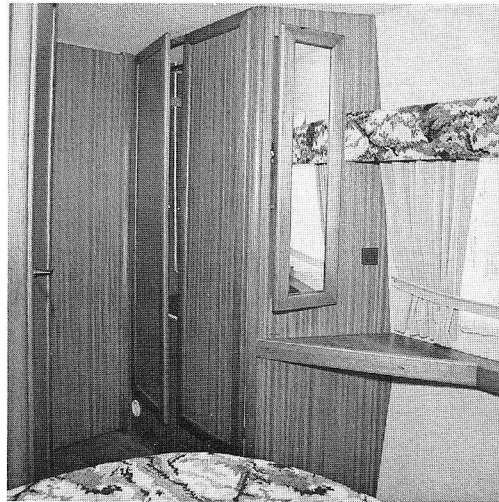
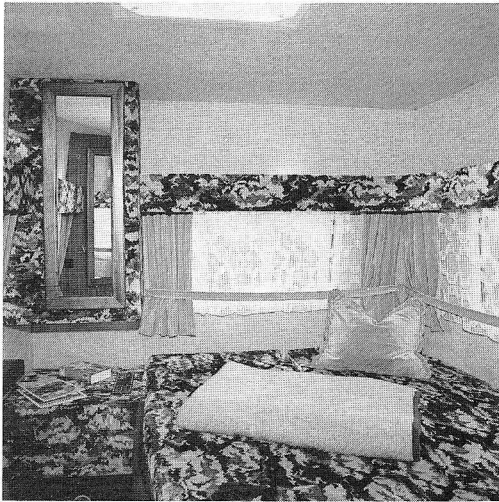
Innenwände mit Velourteppich ausgelegt, Bodenteppich schwere Velourware.

Möblierung – aus starkem Mehrschichtsperrholz gefertigt, Möbelkanten und Türrahmen aus echtem Massiv-Mahagoni abgerundet und nach den neuen Sicherheitsvorschriften konzipiert.

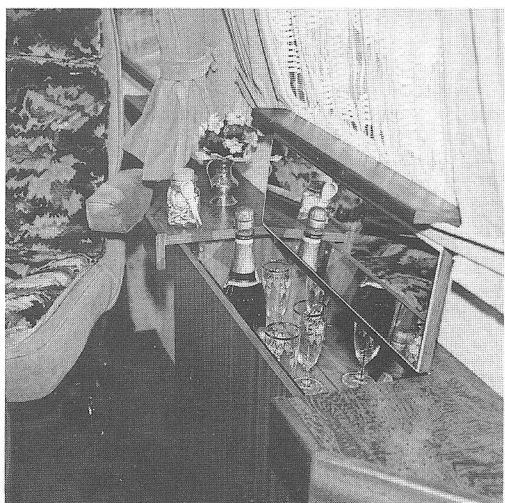
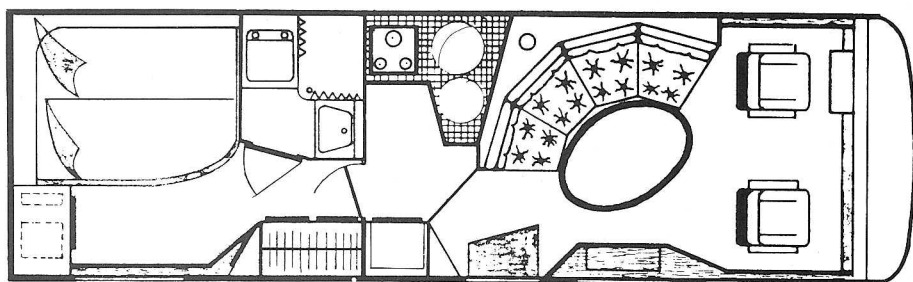
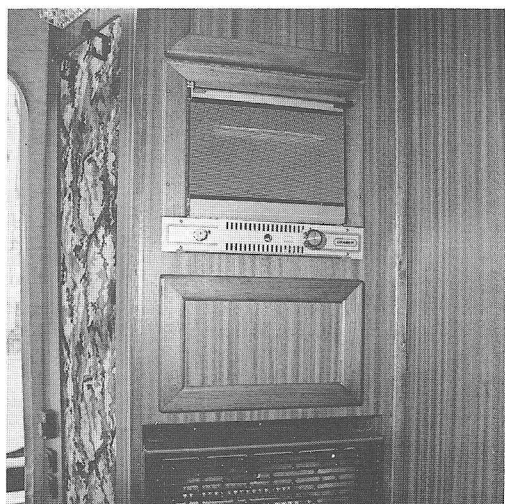
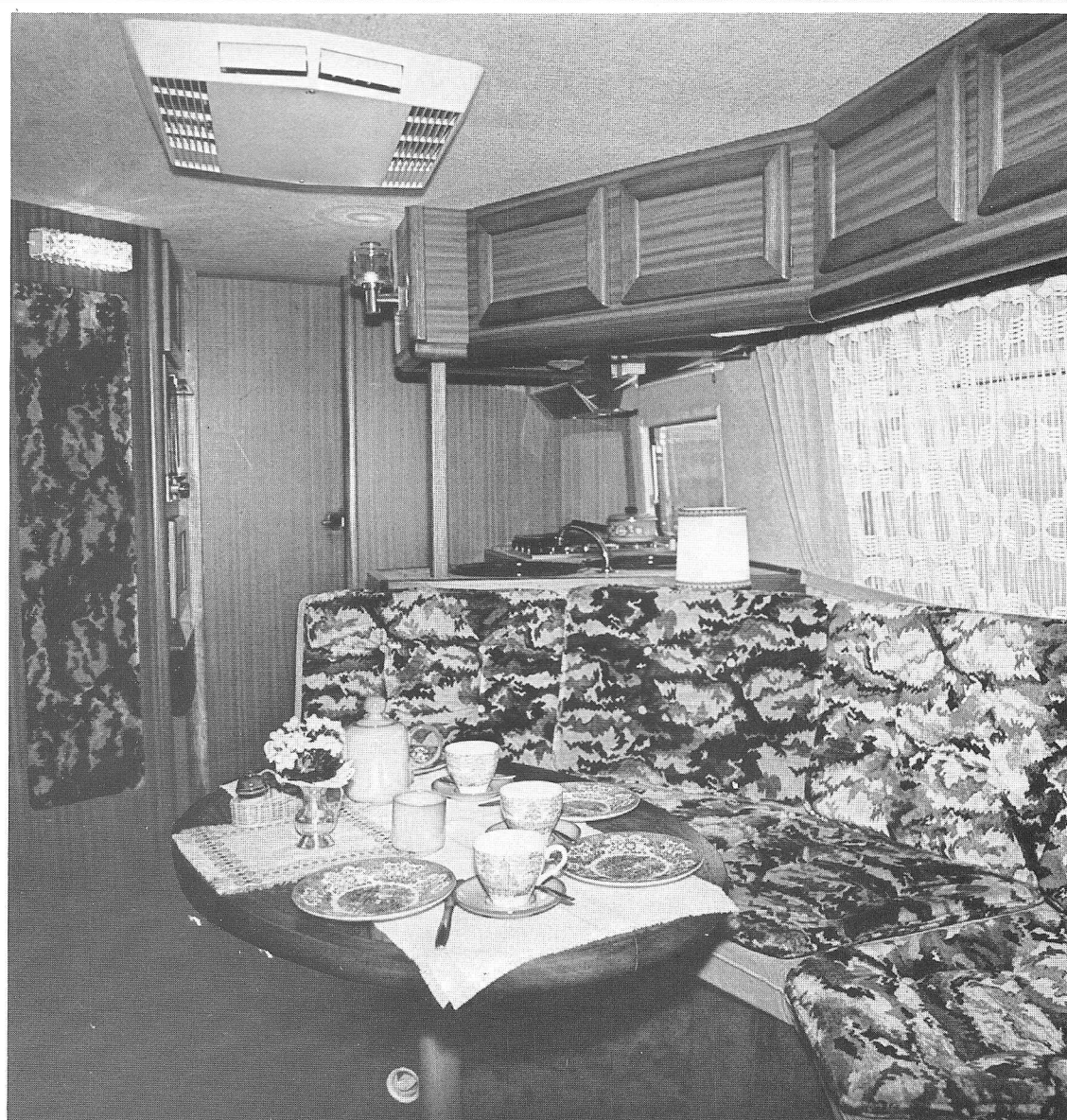
Rundsitzgruppe nach Fahrerhaus angeordnet mit Einzel-Sitzpolster auf Bett-Truhen klappbar. Hochwertige Velours-Stoffe mit körpergerechter Polsterform verarbeitet.

Rundtisch absenkbar, Heckdoppellängsbett angeordnet, Raumtrennung sowie Einzelschränke, Heckkofferraum von außen zugänglich; Gasflaschenstauraum vorne links 2 x 11 kg ebenfalls außen zugänglich.

Winkelküche mit Keramikabdeckung und oberen Stauschränken, Kleiderschrank mit



2teiligem Staufach und diversen Schranktüren, großzügig gestalteter Waschaum mit Spiegelkasten sowie Stauschrank, WC mit Tank, separate Dusche.



Serienausstattung

Automatic-Sicherheitsgurte, Warndreieck, Verbandskasten, Fahrer- und Beifahrersitze komfort, drehbar; Verbundglaswindschutzscheibe und Fahrerhausausstellfenster wärmedämmend getönt. Getönte Doppelglasfenster im Wohnraum, Doppel-dachlüfter, Zwangslüfter, 2-teilige Seitentüre mit Innen- und Außenschloß, zusätzliche Absicherung, Gummirammschutzleiste rundumlaufend an Karosserie-Außenseite. Sicherheitsschlösser an Schranktüren und Klappen, Wohnraum-Einzelsitze geformt.

Polster und Gardinen aus schweren Velours-Stoffen gearbeitet, Gardinen abgehängt, Teppichboden ganzflächig ausgelegt.

Küche mit Dunstabzugshaube, 80 l-Kühlschrank, Emaillie-Spülbecken sowie 2. Abtropfbecken, Gasbackröhre; Frischwassertank, Abwassertank, Warmwasserboiler, 2 separat arbeitende Wasserpumpen, eingebaute Toilette, Dusche mit versenkbarem Duscheschlauch, Mischbatterie mit konstanter Einstellmöglichkeit, Spiegeltüre im Waschraum, Raumtrennung zwischen Waschraum und Kleiderschrank, Gasheizung mit Umluftanlage und Raumthermostat.

Alle Polsterrückenlehnen rundumlaufend mit Winterbelüftung.

Zusatzbatterie; getrennte 12 V-Versorgung im Wohnteil; Netzgerät 220 V; Batteriekapazitätsanzeiger, Ladegerät, konstant angeschlossen; indirekte Beleuchtung und Lichtschalter für die einzelnen Wohnbereiche; schallisoliertes Notstromaggregat für 220 V mit Fernstart; eingebaute Radio-Stereo-Anlage mit Kassettenteil. TV-Antenne mit eingebautem 12 V Fernsehgerät; 12 V-Klimaanlage auf Dach montiert.

Technische Daten

Daimler Benz	85 PS	130 PS
Fahrgestell	4	6
Zylinder	Diesel	Diesel
Motor	5000 kg	6500 kg
Gesamtgewicht	1100 kg	2000 kg
Zuladung ca.	6	6
Sitzplätze	3	3
Führerschein Kl.	4100 mm	4100 mm
Radstand	120 l	120 l
Tankinhalt	8000 mm	8000 mm
Gesamtlänge ca.	2200 mm	2200 mm
Gesamtbreite ca.	3200 mm	3200 mm
Gesamthöhe ca.	1950 mm	1950 mm
Stehhöhe ca.	2 x 11 kg	2 x 11 kg
Gasvorrat	200 l	200 l
Wasservorrat		

Preis

Diesel 85 PS 108 770,-

Diesel 130 PS 121 100,-

Josef Arnold

FAHRZEUGBAU

D 798 RAVENSBURG POSTFACH 1124 TEL 0751 23726
TELEX 732891 arnfa d

Technische Änderungen vorbehalten

Dieser Prospekt dient nur zur Information und ist in seinen Angaben unverbindlich.