

Arnold Reisemobile



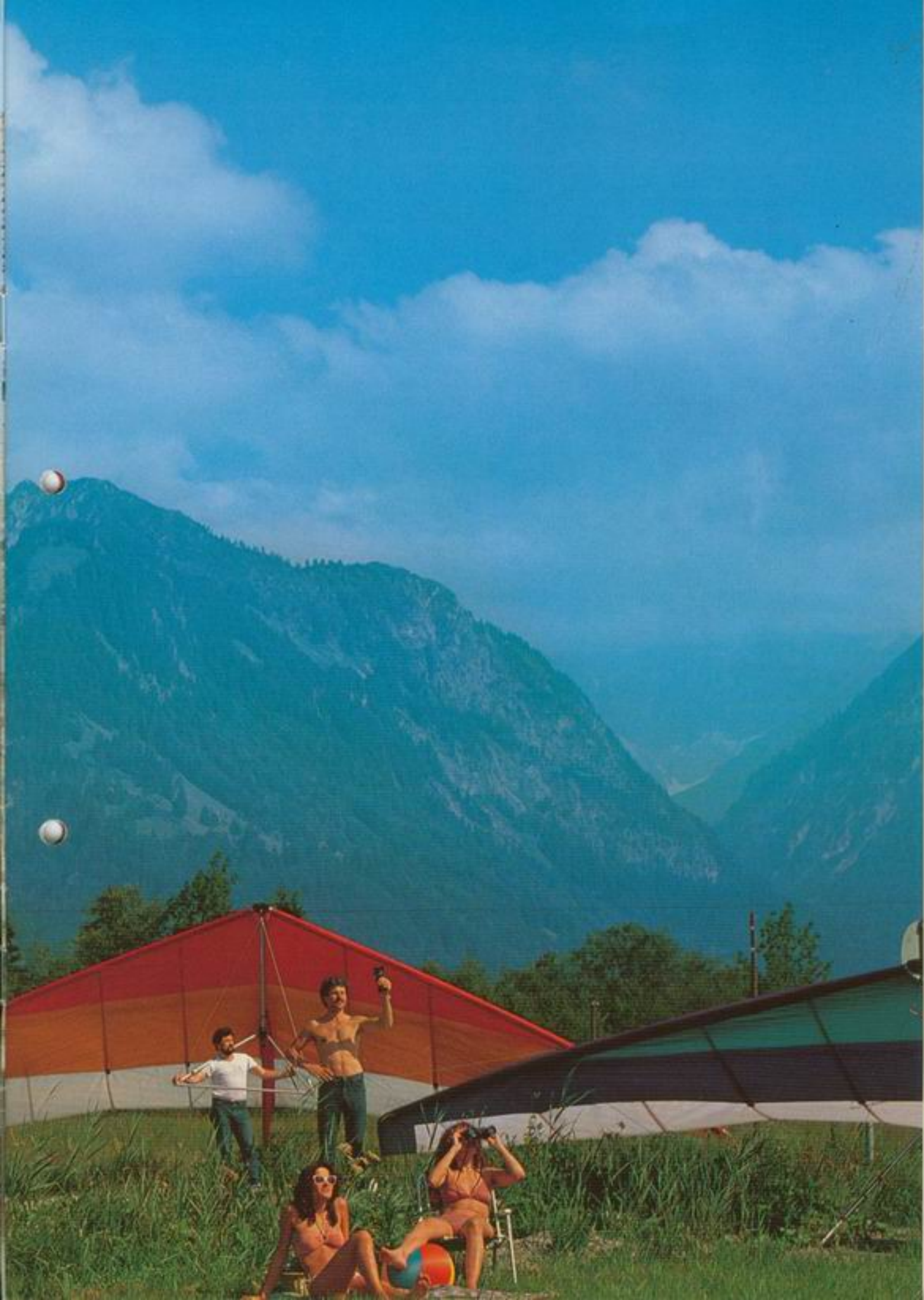
Die Qualitätsklasse.

Arnold. Spezialist für exklusive Reisemobile.

Mit ihnen erschließen Sie individuell Ihr Ziel und erreichen Unabhängigkeit in hohem Maße. ARNOLD-Reisemobile helfen diesen Wunsch optimal zu verwirklichen. Wer mit einem Reisemobil ungetrübte und dauerhafte Freude haben will, darf keine Kompromisse eingehen. Grundelemente dieser Art Freizeitautomobile, sind fortschrittliche Technik, perfekte Details, hoher Qualitätsstandard und ausgereifte Gesamtkonzeption. Dies alles finden Sie in einem ARNOLD-Reisemobil vereint. Nicht modische Äußerlichkeiten, sondern hohe Anforderungen an die Funktionalität bestimmen bei ARNOLD Grundriß und Form. Bei allen Überlegungen wird natürlich das Außen- und Innendesign mit einbezogen, denn gutes Design schafft gute Formen und harmonische Atmosphäre. Qualität und Funktionalität sind Begriffe mit denen ARNOLD-Reisemobile in erstrangigem Zusammenhang stehen. Sie zeigen sich schon äußerlich in formvollendetem Stil, der bis zur exklusiven Innenausstattung konsequent eingehalten wird. Alle diese Fakten machen ARNOLD-Reisemobile zur begehrten ARNOLD-Qualitätsklasse.

**Endlose
Freiheit auf Rädern.**





Das kompromißlose Ar

Einen ARNOLD zu kaufen bedeutet, sich für hohen Qualitätsstandard, erstklassige Technik und überlegene Bauweise zu entscheiden. Das ARNOLD Qualitätskonzept ist schon an der Aufbautechnik erkennbar.

Der selbsttragende Aufbau ist in modernster Sandwichbauweise gefertigt. Die zur Anwendung kommenden Materialien, die im Schwerfahrzeugbau schon längst Einzug gefunden haben, aufgebaut. Wir haben unsere jahrzehntelange Erfahrung mit dem Nutzfahrzeugbau auf das Reisemobil abgeleitet. Vom rollenden Sechzig-Betten-Hotel über den in allen Varianten gebauten Kühlwagen bis zur fahrbaren Klinik haben wir unser technisches Know-how ausreifen können. Fünfzig Jahre Herstellung von Nutzfahrzeugen und somit Umgang mit Material und Technik, sprechen für sich.

Erfolgreiche und ausgiebige Einsatz Erfahrung, mit von uns entwickelten und gebauten Schwerfahrzeugen in allen Klimazonen, von Süd-Afrika bis Sibirien, bestätigen die Richtigkeit unseres Sandwich-Prinzips. So war ein Großauftrag von Schwerfahrzeugen in Sandwichbauweise nach Sibirien ein Meilenstein der langjährigen Entwicklungsphase unseres Hauses. Die Extremität von 60° Minus bis 80° Plus, war hier übliche Erfordernis. In allen Bereichen war die Funktion Stabilität und Isolation oberstes Bedürfnis. Solche extremen Anforderungen verlangen das Besondere an Technik und Erfahrung eines Unternehmens.

Wir haben uns schon frühzeitig für ein Bauprinzip entschieden, das damals wie heute im Reisemobilbau als fortschrittlich und zukunftsweisend bezeichnet werden muß.

Laufende Versuche und ausgiebige Entwicklungsarbeit, lassen in unserem Hause den Fortschritt nicht zum Stillstand kommen.

ARNOLD-Reisemobile sind mit selbsttragendem Aufbau versehen. Die angewandte Kunststoff-Aluminium-Sandwichbauweise garantiert optimale Isolierwerte und hohe Lebensdauer nebst höchstmöglicher Fertigungsqualität.

Das Grundprinzip der ARNOLD-Sandwich-Konstruktion ist die geripplöse und selbsttragende Sandwichplatte, die fugenfrei zu einer Karosserie verarbeitet wird.

Die glasfaserverstärkte Polyester-Außenseite, sowie die Aluminium-Innenplatten sind ganzflächig und ohne Gerippe mit dem Hartschaum-Isolierkern verbunden. Dadurch wird hohe Stabilität und kältebrückenfreie Isolation erreicht. Die Eckverbindung von einzelnen Elementen, wie Wände, Boden und Dach erfolgt in fugenfreier Bauweise. Auch hier wird besonderer Wert auf hohlraumfreie Verbindung gelegt.

Das Bugteil besteht aus einem glasfaserverstärktem Polyesterenteil, das optimalen Schutz gegen Korrosion und Steinschlag bietet. Gerade hier wo die größte Gefahrenzone von Feuchtigkeit und Verrottung ist, wurde eine einteilige und fugenfreie Front eingesetzt, die Feuchtigkeitsschleusen keinen Schutz bietet.

Alle Außeneckkanten sind zusätzlich mit starken Aluminiumprofilen versehen, die fugenlos mit der Außenfläche verbunden sind. Somit wird auch optimaler Schutz gegen Beschädigung der Karosserie geboten.

Ein weiterer Effekt dieser Bauweise ist eine hohe Lebensdauer, da die zum Einsatz kommenden Materialien verrottungsbeständig sind.

Vorteile nicht nur in Isolierung und Wertbeständigkeit, sondern auch in Stabilität und Reparaturfreundlichkeit. Kunststoff-Sandwichaufbauten verformen sich bei Beschädigungen nur lokal in der Schadenszone, eine Fortpflanzung der Schadensstelle auf andere Aufbaubereiche tritt nicht ein. Somit ist aktive Sicherheit des Fahrgast- und Wohnraumbereiches gegeben.

Die vordere und hintere Stoßstange, in Verbindung mit den seitlichen Schutzleisten, ist ebenfalls aus GFK und somit von hoher Verformbarkeit und Stabilität. Auch die empfindlichen Stellen eines Fahrzeuges, wie Radläufe, Kotflügel und Fußbodenunterseite, sind aus diesem korrosionssicheren und widerstandsfähigen Material.



Weitere Pluspunkte der Kunststoff-Karosserie dieser Bauweise sind die weichen und gerundeten Linien, denn Kunststoff läßt sich in elegante und windgünstige Formen bringen. Durch die gewölbte Front und die schrägen Seitenwände wird ein niedriger Luftwiderstandsbeiwert erreicht. Dieser macht sich deutlich in der höheren Leistung und dem geringeren Kraftstoffverbrauch bemerkbar. Ihre Reisegeschwindigkeit wird höher, die Beanspruchung von Motor und Fahrwerk und nicht zuletzt die des Fahrers wird geringer. Somit wird passive Verkehrssicherheit geleistet.

Ein weiteres besonderes Merkmal der fugenfreien Karosserie-Außenfläche, sind die glatten und stoßfreien Übergänge der einzelnen Wandflächen. Dadurch erübrigen sich Abdeck- und Stoßkantenleisten, womit der Luftwiderstand verringert und die Qualität

Arnold-Prinzip. Einzigartig.

ARNOLD-Reisemobile sind wahlweise mit Benzin- oder Dieselmotoren lieferbar. Es stehen mehrere Leistungsvarianten nebst Schalt- und Automatikgetriebe zur Auswahl. Die Fahrgestelle von Daimler-Benz sind auf die speziellen Erfordernisse eines

ARNOLD-Reisemobiles abgestimmt, wodurch optimaler Bedienungs- und Fahrkomfort erreicht wird. Je nach Aufbaugröße wird Radstand, Bereifung und Tragfähigkeit genau den jeweiligen Anforderungen angepaßt. Dadurch wird eine optimale Kombination zwischen Fahrwerk und Aufbau erreicht. Dies bedeutet ausgeglichene Fahrweise, hoher Komfort und Verkehrssicherheit.



der Karosserie-Oberfläche erhöht wird.

Gerade Reisemobile müssen durch den laufenden Einsatz, pflege- und wartungsleicht sein. Die Karosserie-Oberfläche ist mit Polyurethan-Lacken ganzflächig und glatt lackiert. Dadurch ist leichte Pflegemöglichkeit des Fahrzeuges gewährleistet.

Arnold
Modernste Technik
mit Tradition.

Was im Konzept muß auch im Detail so sein. Arnold

Großflächige Frontklappe gewährleistet freien Zugang zum Motorraum.



Großflächige Windschutzscheibe, Original Daimler-Benz Teil zur besseren Austauschbarkeit. Fahrerhaus-Seitenfenster schiebbar. Auf Wunsch ist hier Doppelverglasung möglich.



Komfort-Möbelbauweise aus massiven Mehrschichtsperrhölzern mit abgerundeten Eckkanten und Türeinfassungen aus Mahagoniholz.



Fenster in kaltebrückenloser PU-Bauweise, mit Doppelverglasung und im Wohnraumbereich.



Stühle einstellbar. Wohnraum für ganzflächig isoliert.

Drehbare Komfort-Fahrer- und Beifahrersitze, beheizbar.



Überlegene Qualität ist an erstklassiger Technik und vorteilhafter Detailperfektion erkennbar. Hier wird es bei Arnold genau genommen. Denn Qualität beginnt mit Funktionalität und Bedienungskomfort.

**Arnold Reisemobile.
Die Qualitätsklasse.**

herausragend ist, macht auch hier keine Kompromisse.

Dunstabzugshaube mit integrierter Beleuchtung und Kontrollpaneel, verbunden mit der eigens für Arnold entwickelten Bordelektrozentraleinheit.

Von innen bodienbarer Einstiegstritt, mit Wärmesummenrichtung und Zweihand-Sicherheitsbedienungs-

Heckstoßstange mit geschützter gebauten Beleuchtungseinheiten, stich veränderbar, Abschlussschurze.

Großflächige Heckstauraumklappe.

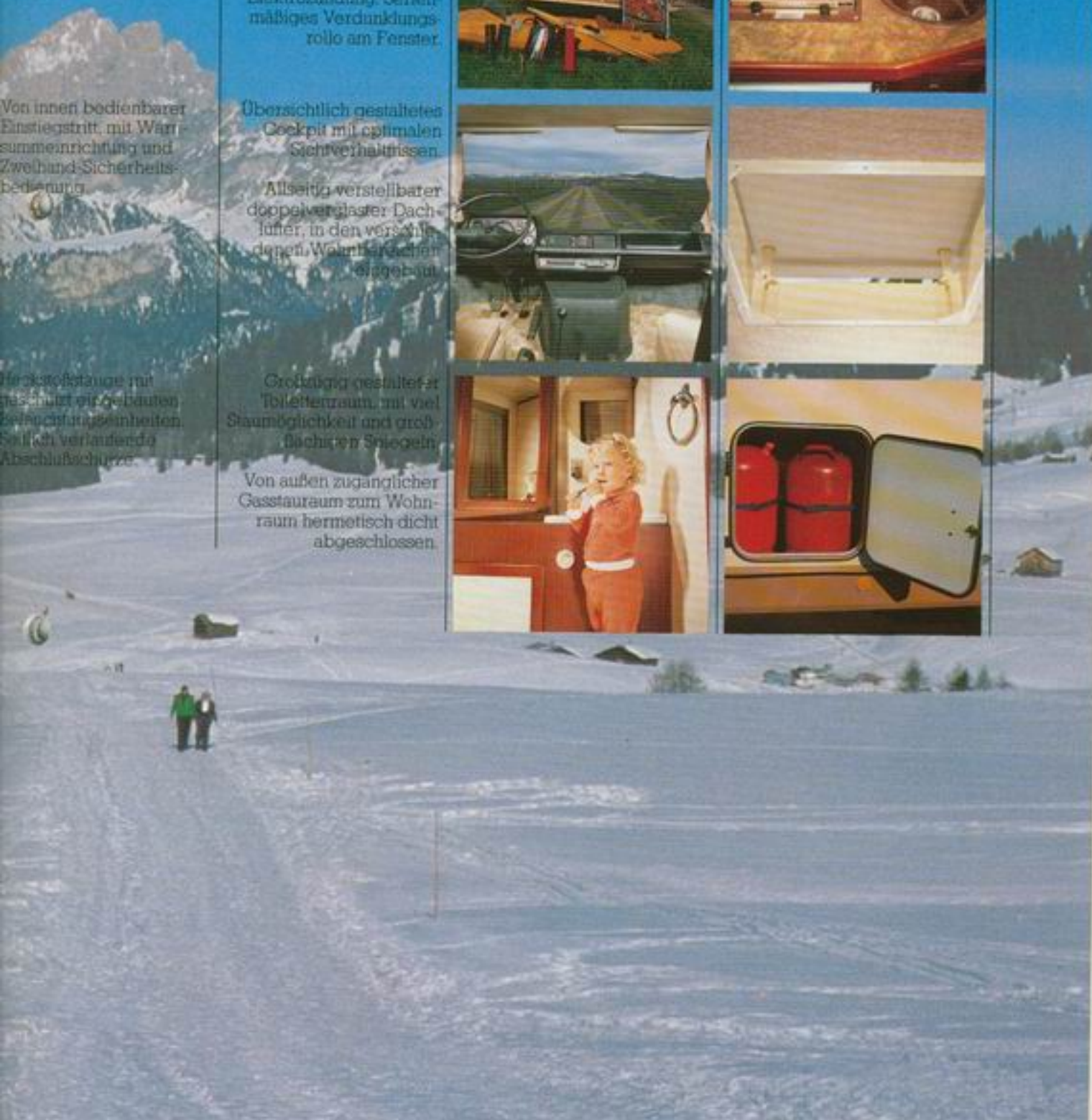
Küchenoberfläche mit Hartkunststoffbeschichtung und versenkt montierten Emaillespülbecken. 2-Flammen-Herd mit Elektrozündung. Serienmäßiges Verdunkungsrollo am Fenster.

Übersichtlich gestaltetes Cockpit mit optimalen Sichtverhältnissen.

Allseitig verstellbarer doppeltverglaster Dachlüfter, in den verschiedenen Wohnbereichen eingebaut.

Großzügig gestalteter Toilettenraum, mit viel Staumöglichkeit und großflächigen Spiegeln.

Von außen zugänglicher Gasstauraum zum Wohnraum hermetisch dicht abgeschlossen.



Das Arnold Programm.



RM 35 L

Fahrgestell	Daimler Benz		
Typ	L 210	L 207 D/L 209 D	
Motor	Benzin	Diesel	
Leistung PS/KW	95/70	72/53	88/65
Hubraum ccm	2277	2376	2948
Steigfähigkeit 1. Gang %	35	33	
2. Gang %	21	16	
3. Gang %	12	9	
4. Gang %	7	6	
Höchstgeschwindigkeit ca.	128	115	125
Kraftstoff	N-Benzin	Diesel	
Tankinhalt l	70	70	
Gewichte/Maße			
Ges.-Gewicht kg	2800	2800	
Eigengewicht ca.	2300	2340	
Zuladung ca.	500	460	
zugelassene Personen	6	6	
Sitze im Fahrerhaus	2	2	
Anhängelast kg	1500	1500	
Reifengröße	185 R 14 CM		
Radstand mm	3050		
Wendekreis m	10,9		
Gesamtlänge mm	5400		
Gesamtbreite mm	2200		
Gesamthöhe mm	2670		
Stehhöhe mm	1860		
Hubbett vorne mm	1900 x 1330		
Mittelsitzgruppe mm	-		
Heckbett mm	-		
Sitzgruppe mm	2100 x 1840		
Heckstauraum mm	2070 x 680 x 450		
Duschbecken mm	1000 x 450		
Fenster/offen	7/4		
Gasvorrat kg	2 x 11		
Wasservorrat l	75		

Unter diesen Modellen findet auch der anspruchsvollste Reisemobilist das ideale Reisemobil. Ausgefeilte Grundrisse, perfekte Technik und überlegene Detaillösungen zeichnen jedes Arnold-Reisemobil aus. Wählen Sie daher aus einem exklusiven Programm das Reisemobil Ihrer Träume. Eine Wahl, die Sie für viele Jahre zu einem glücklichen und zufriedenen Arnold-Reisemobil-Besitzer macht.



Wählen Sie Ihr schönstes Reisemobil!



RM 35 S

Daimler Benz		
L 210	L 207 D/L 209 D	
Benzin	Diesel	
95/70	72/53	88/65
2277	2376	2948
35	33	
21	16	
2	9	
7	6	
128	115	125
N-Benzin	Diesel	
70	70	

RM 38 L

Daimler Benz			
L 210/L 310		L 307 D/309 D	
Benzin	Diesel	Benzin	Diesel
95/70	72/53	88/65	
2277	2376	2948	
35	29		
19	14		
10	8		
6	5		
128	115	125	
N-Benzin	Diesel	N-Benzin	Diesel
70	70	70	70

RM 40

Daimler Benz			
L 310		L 307 D/L 309 D	
Benzin	Diesel	Benzin	Diesel
95/70	72/53	88/65	
2277	2376	2948	
35	32		
20	14		
10	8		
5	5		
126	115	125	
N-Benzin	Diesel	N-Benzin	Diesel
70	70	70	70

RM 60

Daimler Benz		
L 613 D		
Diesel		
130/99		
5675		
30		
16		
9		
5		
115		
Diesel		
120		

2800	2800	2800/3200	2800/3200	3200/3500	3200/3500	6500
2300	2340	2420/2440	2460/2480	2570/2590	2610/2630	4900
600	460	380 780	340 720	630/910	590 /870	1600
4	4	4/7 4/7	4/7 4/7	6 6	6 6	6
2	2	5 5	5 5	2 2	2 2	2
1500	1500	1500 1500	1500 1500	1500 1500	1500 1500	2390/4000
185 R 14 CM		185/205 R 14	185/205 R 14	205/215 R 14	205/215 R 14	8 R 17,5
3050		3350		3700		4916
10,9		11,8		12,7		13,8
6400		5940		6580		8500
2200		2200		2200		2370
2670		2670		2670		3180
1860		1860		1860		1950
1900 x 1330		a. Wunsch		a. Wunsch		a. Wunsch
2000 x 1050		1900 x 1100/1400		1900 x 1100/1400		2190 x 1300
		2100 x 1430		2100 x 1550		2250 x 1600
		2100 x 1430		1900 x 1100/1400 a. W.		2250 x 1600 a. W.
2070 x 510 x 750		2070 x 680 x 450		2070 x 510 x 750		2190 x 1600 x 500
700 x 500		655 x 540 x 450		1000 x 450		1050 x 890
8/5		8/5		7/5		8/5
2 x 11		2 x 11		2 x 11		2 x 11
75		75		140		200



In jedem dieser Reisemobile steckt die Erfahrung aus über 50 Jahren Fahrzeugbau. Arnold Reisemobile entstanden nicht aus dem Caravanbau, sondern wurden mit modernster Fahrzeugbautechnik als REISEMOBILE entwickelt, konzipiert und gebaut.

Dies ist ein Garant für qualitativ hochwertige Fahrzeuge, an denen Sie viele Jahre lang Freude haben werden.



Arnold
Reisemobile • Die Qualitätsklasse.

Arnold



RM 35 L..

Dieses Modell ist eine gelungene Synthese von Komfort und Raumangebot. Gleich ob Sie im hohen Norden oder im heißen Süden unterwegs sind, eine gelungene Konzeption von Fahrgestell und Komfort-Wohnrichtung stellt Sie in allen Situationen zufrieden. Besonderes Merkmal dieser bewährten Wohnraumlösung ist die überdurchschnittlich große Rundsitzgruppe im Heck. Sie bietet Platz für die ganze Familie oder lädt zum gemütlichen Beisammensein mit Freunden ein. Bei Nacht wird die Rundsitzgruppe mit wenigen Handgriffen zum großflächigen Doppelbett umgebaut.



Spezialpolster mit Vliesauflage bieten tagsüber eine angenehme Sitzfläche und sorgen nachts für bequemen Liegekomfort. Ein praktischer Nebeneffekt dieser Sitzgruppe ist ein äußerst geräumiger Kofferraum, der genügend Stauraum für Gepäck und die Hobbys der Familie bietet.

Im Fahrerhausbereich befindet sich platzsparend das großzügige Doppelhubbett. Während der Fahrt bietet es durch eine besondere Knicktechnik zusätzlichen Stauraum zur Unterbringung der gesamten Betausstattung. Der Wasorraum zeichnet sich durch großzügiges Raumangebot sowie komplette Sanitär-Einrichtungen aus. Von der Duschanlage über die Warmwasserversorgung bis zur Toilette ist alles vorhanden.

Eine funktionsgerechte Einteilung der Küche mit kompletter Ausstattung wie Emaillepülbecken, Gasherd mit elektrischer Zündung und Kühlschrank läßt das Herz jeder Frau höher schlagen. Selbstverständlich ist, daß hier von der Dunstabzugshaube bis zum Abfallbehälter an alles gedacht wurde.



In neuem, formvollendetem Styling präsentiert sich das Arnold RM 35 L. Bildschöne Farbgebung und ein neues wertvolles Außendesign zeichnen jedes Fahrzeug dieser Modellreihe aus.

Spitzenklasse in der Mittelklasse.



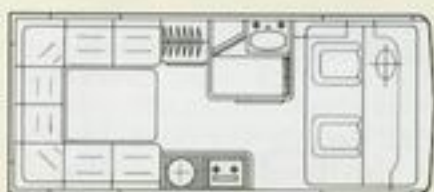
Serienmäßige Komplettausstattung
Selbsttragender Polyester-Aluminium-Sandwich-Aufbau, durch rahmenlose Bauweise Vollisolierung ohne Kältebrücken.

Korrosionssichere und reparaturfreundliche glasfaserverstärkte Poly-Polyester-Außenwand.
Bequeme Fahrer- und Beifahrer-Komfortsitze mit Armlehnen und integrierten Kopfstützen – beide Sitze drehbar – 3-Punkt-Automatik-Sicherheitsgurte für Fahrer- und Beifahrersitz – große Ablagen – zwei Sonnenschutzblenden – Warnsummer für innenbedienbare Tritstufe – Radio mit Antenne und Lautsprecher – großes Hubbett – wärmedämmend getönte Verbundglas-Windschutzscheibe – getönte Fahrerhaus-Seitenfenster – zusätzliche Schalldämmung im Fahrerhausbereich
Kühlschrank mit Gefrierfach 12V/220 V/ Gas – 2-flammiger Gasherd mit Zündautomatik – Warmwasserversorgung mit Mischbatterie – elektrische Wasserversorgung – integrierte Dunstabzugshaube mit Kontrollpaneelanzeige für 220 V, Fahrzeug- und Wohn-



raumbatterie, Frischwassertank, Abwassertank, Digitaluhr, 220 V Steckdose – Emaillie-Spülbecken – Verdunkelungsrollo mit Dekor – Ausstellfenster – Abwassertank 40 Ltr.
Komplette Duscheinrichtung mit Duschvorhang, Mischbatterie für Kalt- und Warmwasser – Warmwasserversorgung über Truma-Warmwasserboiler mit Fernbedienung – elektrische Wasserversorgung – Stauschrank mit großflächiger Spiegelfront – Beleuchtung 12 V – Zweikammer WC – Doppeldachlüfter – Handtuchhalter – Abwassertank 60 Ltr.
Elektrozentrale mit automatischem Batterieladegerät, 220 V-Anschluß und Umformer, 12 V-Versorgung im Wohnteil – separate Wohnraumbatterie mit Ladung über Motor oder Netzanschluß – Trennrelais – Batteriekapazitätsanzeige.
Truma-Warmwasserboiler mit Fernbedienung – 75 Ltr. Frischwassertank mit Außenbefüllung – 2 Abwassertanks – Gasstauraum für 2 x 11 kg, von außen zugänglich.

Ein universeller Grundriß, der allen Ansprüchen gerecht wird. 5 Schlafplätze und bis zu 6 Sitzplätze bietet diese klassische Grundrißlösung auf nur 5,40 m Aufbauhöhe.



**Arnold
Reisemobile.
Die Qualitätsklasse.**

Arnold RM 35 S



Besonderes Kennzeichen des RM 35 S Modelles ist der großzügige Toiletten- und Umkleieraum im Heckbereich. Eine separate Duschkabine, die durch eine stabile Faltschiebetüre den übrigen Waschraum vor Nässe schützt, befindet sich im rechten Teil des Raumes.

Im Toilettenraum steht ein überdurchschnittlich großer Kleiderschrank zur Verfügung, in dessen Unterteil sich ein Zwei-Kammer-WC befindet. Der gesamte Heckbereich wird durch eine massive Holztüre vom Wohnraum getrennt.

Bei dieser Grundrißlösung ist ein voluminöser Heckstauraum gegeben, der Platz für viel Gepäck bietet. Mittelpunkt des Wohnbereiches ist die praktische Winkel-Sitzgruppe, die in Verbindung mit dem drehbaren Fahrer- und Beifahrersitz Platz für 6 Personen hat.



Durch die integrierten Fahrerhausitze läßt sich das Fahrerhaus sinnvoll als Wohnraum nutzen.

Mit wenigen Handgriffen ist die Sitzgruppe zum Bett umzustellen. Auf Wunsch kann hier auch eine Gegen-sitzgruppe eingebaut werden, die während der Fahrt zu zwei sicheren Sitzbänken in Fahrtrichtung verwandelt werden kann.

Das im Fahrerhausbereich eingebaute Hubbett bietet bequemen Liegekomfort für 2 Personen und schafft in hochgeklapptem Zustand zusätzlichen Stauraum.

Eine komplett ausgestattete Küche ist in diesem Modell ebenfalls Selbstverständlichkeit. Darüber hinaus sorgt ein hochgesetzter Kühlschrank für zusätzlichen Bedienungskomfort und großzügigen Stauraum im Küchenbereich. Durch die räumlich optimale Aufteilung des Innenraumes wird in allen Bereichen überdurchschnittlich viel Stauraum erreicht.



Der faszinierend große Waschraum im Heck in Verbindung mit dem geräumigen Wohnraum machen ihn zum Renner seiner Klasse.

Die großzügige Lösung mit Raumteilung.



Serienmäßige Komplettausstattung
Selbsttragender Polyester-Aluminium-Sandwich-Aufbau – durch rahmenlose Bauweise Vollisolation ohne Kältebrücken.

Korrosionssichere und reparaturfreundliche Glasfaser-verstärkte Polyester-Außenwand.
Bequeme Fahrer- und Beifahrer-Komfortsitze mit Armlehnen und integrierter Kopfstütze. Beide Sitze drehbar – 3-Punkt-Automatik-Sicherheitsgurte für Fahrer- und Beifahrersitz – große Ablagen – Hubbett – zwei Sonnenschutzblenden – Warnsumner für innenbedienbare Trittstufe – Radio mit Antenne und Lautsprecher – großes Hubbett – wärmedämmend getönte Verbundglas-Windschutzscheibe – getönte Fahrerhaus-Seitenfenster – zusätzliche Schalldämmung im Fahrerhausbereich.

Hochliegender Kühlschrank mit Gefrierfach 12V/220 V/Gas – 2-flammiger Gasherd mit Zündautomatik – Warmwasserversorgung mit Mischbatterie – elektrische Wasserversorgung – integrierte Dunstabzugshaube mit Kon-



trollpaneele für 220 V, Fahrzeug- und Wohnraumbatterie, Frischwassertank, Abwassertank, Digitaluhr – 220 V-Steckdose – Emaille-Spülbecken – Verdunkelungsrollo mit Dekor – Ausstellfenster – separater Abwassertank 40 Ltr.

Separate, komplette Duscheinrichtung mit Trennwand, Mischbatterie für Kalt- und Warmwasser – Warmwasserversorgung über Truma-Warmwasserboiler mit Innenbedienung – Waschbecken – elektrischer Wasserversorgung – Stauschrank mit großflächiger Spiegelfront – Beleuchtung 12 V – Zweikammer WC – Doppeldachlüfter – Handtuchhalter – Abwassertank 60 Ltr. Elektrozentrale mit automatischem Batterieladegerät, 220 V-Anschluß, Umformer – 12 V-Versorgung im Wohn-

teil – separate Wohnraumbatterie mit Ladung über Motor oder Netzanschluß – Trennrelais – Batteriekapazitätsanzeige. 75 Ltr. Frischwassertank mit Außenbefüllung – 2 Abwassertanks – Gastraum für 2 x 11 kg, von außen zugänglich.

Arnold Reisemobile setzen Meilensteine in der Entwicklung von Reisemobilen. Qualität und Solidität sind oberstes Entwicklungsziel. Besonderes Augenmerk wurde auch auf Funktionalität und Styling gelegt. Dadurch entsprechen Arnold Reisemobile in allen Punkten den Ansprüchen qualitätsbewusster Reisemobilisten.

**Endlose Freiheit auf Rädern.
Die Qualitätsklasse.**



Arnold RM 38 L



Sie werden neuen Vari

Ein neuer Grundriß, der bei seiner Vorstellung die Fachwelt verblüffte und eindeutige Bewunderung und Anerkennung hervorrief.

Ein Reisemobil, das

- 2 Sitzgruppen
- 5 Sitzplätze im Bug in Fahrtrichtung u.
- 6 Schlafplätze (incl. Hubbett auf Wunsch)

auf weniger als 6 m Aufbauhöhe bietet, dürfte in der Reisemobilwelt eine kleine Sensation darstellen.

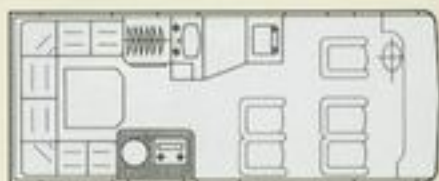


Die besondere Faszination dieses Modells geht von der im Bug installierten Sitzgruppe aus. Die drei Variationsmöglichkeiten dieser Sitzgruppe machen das RM 38 L zu einem der universellsten Reisemobile auf dem Markt. Die erste Variationsmöglichkeit bietet 4 Sitzplätze in Fahrtrichtung. In der zweiten Stellung kann diese ohne großen Aufwand zu einer Gegensitzgruppe mit Mittelstisch umgebaut werden. Die dritte Variationsmöglichkeit stellt ein Doppelbett mit den beachtlichen Maßen ca. 190 x 140 cm dar.



Auch die übrige Ausstattung kam hier nicht zu kurz. So verfügt dieses Variationswunder auf Rädern über eine großzügige Rundsitzgruppe im Heck, die sich mit wenigen Handgriffen zu einem Doppelbett umbauen läßt. Im anschließenden Kleiderschrank können leicht die Textilien der ganzen Familie untergebracht werden.

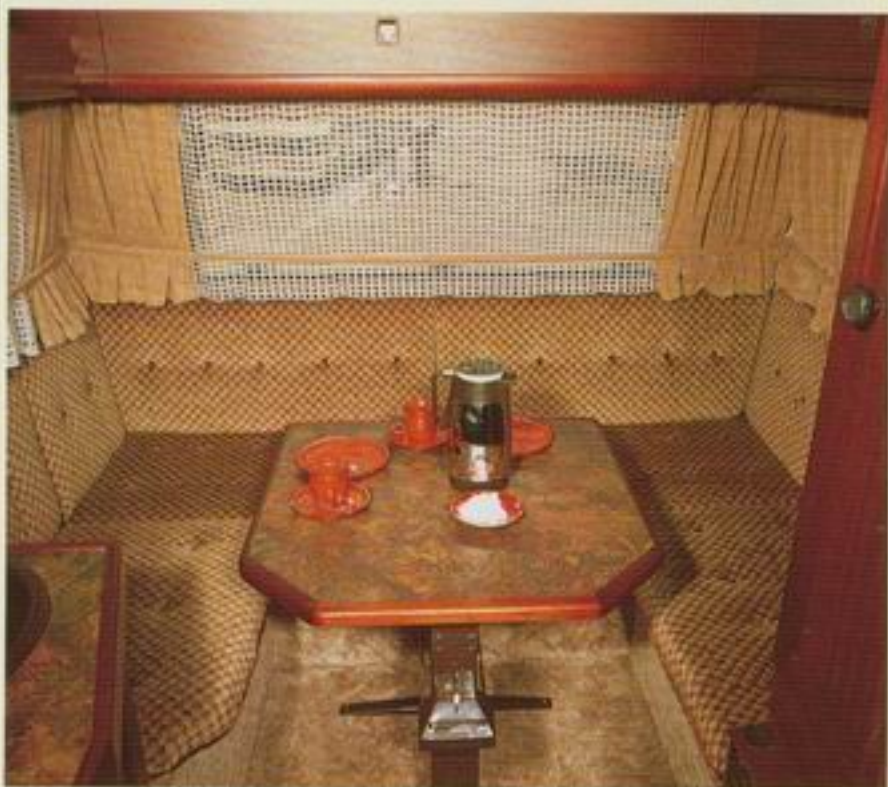
Ein äußerst variantenreicher Grundriß prägt das Bild des RM 38 L. In Verbindung mit der Arnold-typischen Qualität, Technik und Verarbeitung wird das RM 38 L so zu einem der attraktivsten Angebote der 6 m-Klasse.



sich wundern, was sich aus diesem ationswunder alles machen läßt..

In Fahrtrichtung links kann das RM 38 L entweder mit einer zweiten Wohnraumtüre oder wahlweise mit einem zusätzlichen Kleiderschrank ausgerüstet werden.

Ein geräumiger Waschraum mit kompletter Dusch- und Sanitäreinrichtung gehört genauso zur serienmäßigen Ausrüstung des RM 38 L wie eine Küche mit überdurchschnittlich großer Ablagefläche.



Serienmäßige Komplettausstattung

Selbsttragender Polyester-Aluminium-Sandwich-Aufbau, durch rahmenlose Bauweise Vollisolation ohne Kältebrücken.

Korrosionssichere und reparaturfreundliche glasfaserverstärkte Polyester-Außenwand.

Bequeme Fahrer- und Beifahrer-Komfortsitze – Fahrersitz drehbar – wandelbare Sitzgruppe – große Ablagen – zwei Sonnenschutzblenden – Warnsummer für innenbedienbare Trittstufe

– Radio mit Antenne und Lautsprecher – wärmedämmend getönte Verbundglas-Windschutzscheibe – getönte Fahrerhaus-Seitenfenster – zusätzliche Schalldämmung im Fahrerhausbereich

– Kühlschrank mit Gefrierfach 12V/220 V/Gas – 2-flammiger Gasherd mit Zündautomatik – Warmwasserversorgung mit Mischbatterie – elektrische Wasserversorgung – integrierte Dunstabzugshaube mit Kontrollpaneele für

220 V, Fahrzeug- und Wohnraumbatterie, Frischwassertank, Abwassertank, Digitaluhr, 220 V-Steckdose – Emaille-Spülbecken – Verdunkelungsrollo mit Dekor in Küche – Ausstellfenster – separate Abwassertanks 40 Ltr. + 60 Ltr.

Separate komplette Duschereinrichtung mit Duschvorhang, Mischbatterie für Kalt- und Warmwasser – Warmwasserversorgung über Truma-Warmwasserboiler mit Innenbedienung – Waschbecken – elektrische Wasserversorgung – Stauschrank mit großflächiger

Spiegelfront – Beleuchtung 12 V – Zweikammer WC – Doppeldachlüfter – Handtuchhalter – Elektrozentrale mit automatischem Batterieladegerät, 220 V-Anschluß, Umformer – 12 V-Versorgung im Wohnteil – separate Wohnraumbatterie mit Ladung über Motor oder Netzanschluß – Trennrelais – Batteriekapazitätsanzeige.

75 Ltr. Frischwassertank mit Außenbefüllung – 2 Abwassertanks – Gastraum für 2 x 11 kg, von außen zugänglich.

Qualität und Perfektion der Arnold-Qualitätsklasse sind der Garant für viele erholsame und entspannende Stunden mit einem der schönsten Hobbys der Welt.

**Arnold Reisemobile.
Die Qualitätsklasse.**



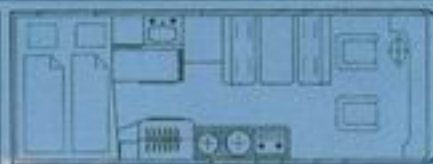
Arnold RM 40



Die besondere Form des R

Für höchste Ansprüche konzipiert – ARNOLD RM 40. Dieses Modell verbindet in idealer Form den Traum von Freiheit und Unabhängigkeit. Ob als Ferienhaus an den schönsten Stränden der Welt oder als rollende Skihütte – immer ist

das ARNOLD RM 40 zentraler Ausgangspunkt Ihrer Erlebnisse. Der Wohntrakt des ARNOLD RM 40 ist äußerst großzügig konzipiert. Auf Wunsch kann anstelle der serienmäßigen L-Sitzgruppe auch eine Gegensitzgruppe geliefert werden. Durch die drehbaren Fahrer- und Beifahrersitze läßt sich der Führerhausbereich in den Wohntrakt integrieren und dadurch entsprechend vergrößern. Im Anschluß an die Sitzgruppe befindet sich ein Hochschrank, der die großdimensionierte Gasheizung, ein Staufach sowie einen geräumigen 103 Ltr.-Kühlschrank aufnimmt.



Selbstverständlich verfügt auch das Modell RM 40 über einen komfortablen Waschraum mit vollständiger Sanitär- und Duscheinrichtung.

Das Heck des Fahrzeuges nimmt einen Schlaßalon mit großem Doppelbett auf. Anstelle des Doppelbettes kann hier auch eine Sitzgruppe angeboten werden.

In Fahrtrichtung rechts befindet sich ein überdurchschnittlich großer Kleiderschrank, der problemlos die ganzen Textilien der Familie aufnimmt. Eine großdimensionierte Küche, die nicht nur mit Gasherd und Spülbecken ausgerüstet ist, sondern zusätzlich über eine Abtropfasse und enorm viel Stauraum verfügt, gehört ebenfalls zur Ausstattung des RM 40.

Serienmäßige Komplettausstattung

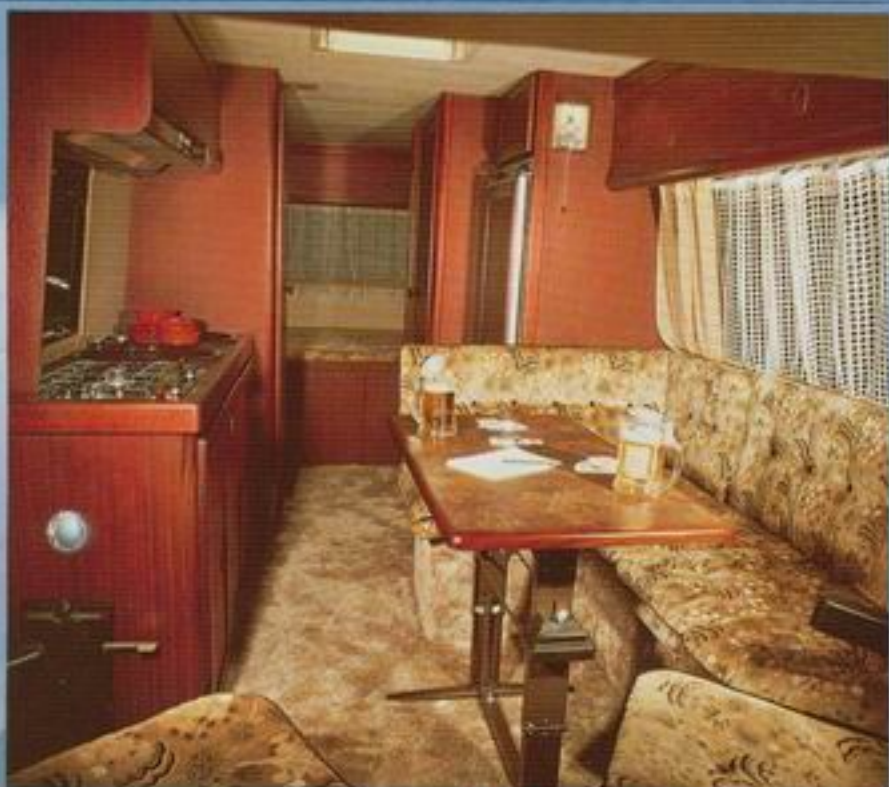
Selbsttragender Polyester-Aluminium-Sandwich-Aufbau, durch rahmenlose Bauweise Vollisolierung ohne Kältebrücken.

Korrosionssichere und reparaturfreundliche glasfaserverstärkte Polyester-Außenwand.

Bequeme Fahrer- und Beifahrer-Komfortsitze mit Armlehnen und integrierten Kopfstützen – beide Sitze drehbar – 3-Punkt-Automatik-Sicherheitsgurte für Fahrer- und Beifahrersitz – große Ablagen – zwei Sonnenschutzblenden



lers komfortable Reisens und Wohnens.



- Warnsummer für innenbedienbare Trittstufe - Stereoradio mit Antenne und 2 Lautsprechern - wärmedämmend getönte Verbundglas-Windschutzscheibe - getönte Fahrerhaus-Seitenfenster - zusätzliche Schalldämmung im Fahrerhausbereich - Kühlschrank mit Gefrierfach 12V/220 V/Gas - 2-flammiger Gasherd mit Zündautomatik - Warmwasserversorgung mit Mischbatterie - elektrische Wasserversorgung - integrierte Dunstabzughaube mit Kontrollpaneel- und Anzeige für 220 V, Fahrzeug- und Wohnraumbatterie, Frischwassertank, Abwassertank, Digitaluhr, 220 V Steckdose - Emaille-Spülbecken, Abtropfbocken, Verdunkelungsrollo mit Dekor in Küche - Ausstellfenster - Abwassertanks 40 Ltr. + 60 Ltr. - Komplette Duscheinrichtung mit Duschvorhang, Mischbatterie für Kalt- und Warmwasser - Warmwasserversorgung über Truma-Warmwasser-



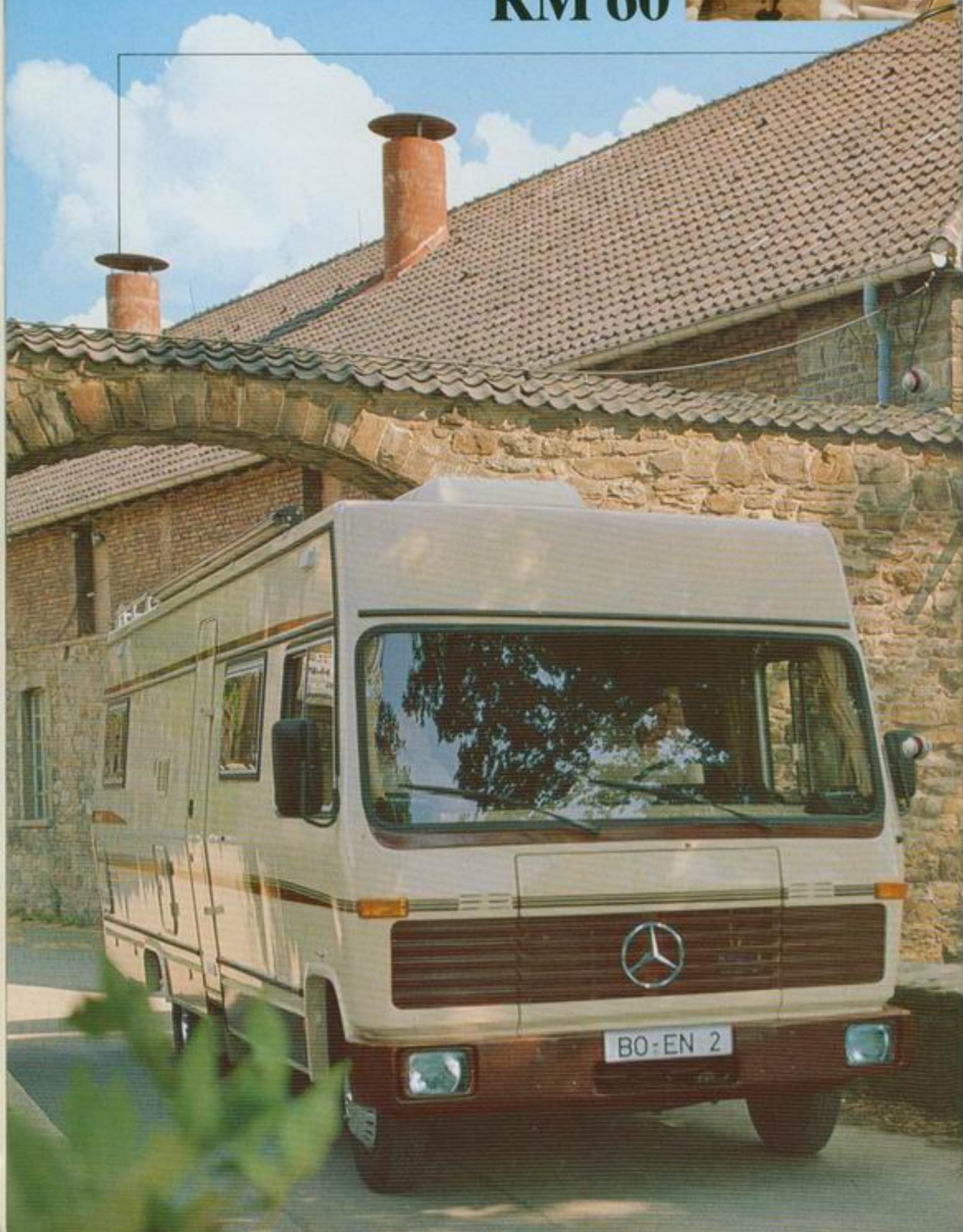
boiler mit Fernbedienung - elektrische Wasserversorgung - Stauschrank mit großflächiger Spiegelfront - Beleuchtung 12 V - Zweikammer WC - Doppeltürschlüssel - Handtuchhalter -

Elektrozentrale mit automatischem Batterieladegerät, 220 V-Anschluß und Umformer, 12 V-Versorgung im Wohnraum - separate Wohnraumbatterie mit Lachung über Motor oder Not-Anschluß - Trennrelais - Batteriekapazitätsanzeige - Truma-Warmwasserboiler mit Fernbedienung - 140 Ltr. Frischwassertank mit Außenbefüllung - 2 Abwassertanks - Gasstarator für 2 x 11 kg, von außen zugänglich, u. v. m.

Arnold Reisemobile. Endlose Freiheit auf Rädern.



Arnold RM 60



Der Höhepunkt in einem an Höhepunkten reichen Programm.

Das Modell RM 60 ist das Spitzenmodell der Arnold Qualitätsklasse. Ein Reisemobil für Individualisten, die komfortabel Reisen und unterwegs auf nichts verzichten wollen. Das Topmodell der neuen Arnold-Generation bietet einen Wohnkonfort, der sonst nur noch mit dem von Luxusklasse vergleichbar ist.

Sowohl erfüllt das RM 60 die Forderung nach technischer Vollkommenheit und ästhetischer Eleganz. Dies drückt sich zum Beispiel in der Gestaltung des vorderen Rondellgruppen aus. Die hochwertigen Lederpolster mit zusätzlicher Vliesauflage sind der Garant für bequemes und entspanntes Sitzen. Auch beim RM 60 ist sich der Führerhausbereich durch die höchsten Fahrer- und Beifahrersitze in den Wohnraum integrieren. Im Waschraum ist eine großzügige separate Duscheinlage eingebaut, die keine Wände offen läßt. Eine Fallschiebetür schützt den öffentlichen Raum vor Nässe. Selbstverständlich gehört auch ein Fest-WG sowie ein Spiegeleisepark mit viel Stauraum für die Ausrüstung zur Ausstattung des RM 60.

Im Heckbereich des RM 60 befindet sich ein Schlafsalon mit Doppelliege. Auf Wunsch kann hier auch eine Rondellgruppe verbaut werden. Damit Sie sich bei höheren Temperaturen nicht ins Schwitzen kommen, haben wir im RM 60 serienmäßig eine 220 V-Klimaanlage installiert. Eine leistungsstarke Gebläseanlage mit Umwälzflügel, Thermostat und elektrischer Zündung sorgt auch bei grimmiger Kälte für eine angenehme Wärme im Innern des RM 60.

Um Sie jederzeit und überall unabhängig von separaten Energiequellen zu machen, haben wir das RM 60 mit einem Stromerzeuger, der von innen bedienbar ist, ausgestattet. Mit diesem können Sie sich in der Lage, Ihre Energieversorgung überall dort sicherzustellen, wo sie gerade gebraucht wird. Die Küche ist mit 380瓦igem Gasherd, 230 V-Kühlschrank, Dunstabzugshaube, Abfallbehälter und Mikrowellenherd genauso komplett ausgestattet wie das ganze Reisemobil. Für Ihre Unterhaltung unterwegs sorgt eine erhellbare Stereodance sowie ein 12 V-Farbfernsehgerät mit Antenne und Verstärker.

Damit das Gepäck der ganzen Familie problemlos mit auf die große Reise kann, wurde das RM 60 nicht nur mit sehr viel Stauraum, sondern darüber hinaus auch noch mit einem Dachgepäckträger und der dazugehörigen Leitrolle ausgestattet.

**Arnold Reisemobile.
Endlose Freiheit
auf Rädern.**

Das Besondere



Serienmäßige Komplettausstattung

Selbsttragender Polyester-Aluminium-Sandwich-Aufbau, durch rahmenlose Bauweise Vollisolation ohne Kältebrücken. Korrosionssichere und reparaturfreundliche glasfaserverstärkte Polyester-Außenwand. Bequeme Fahrer- und Beifahrer-Komfortsitze mit Armlehnen und integrierten Kopfstützen – beide Sitze drehbar – 3-Punkt-Automatik-Sicherheitsgurte für Fahrer- und Beifahrersitz – große Ablagen – zwei Sonnenschutzblenden – Warnsummer für innenbedienbare Trittstufe – Stereo-Radio mit Antenne und 2 Lautsprechern – Farbfernsehgerät mit Antenne – wärmedämmend getönte Verbundglas-Windschutzscheibe – getönte Fahrerhaus-Seitenfenster – zusätzliche Schalldämmung im Fahrerhausbereich – Kühlschrank 200 Ltr. mit Gefrierfach 12V/220 V/Gas – 3-Flammiger Gasherd mit Zündautomatik – Warmwasserversorgung mit Mischbatterie – elektrische Wasserversorgung – Klimaanlage 220 V – integrierte Dunstabzugshaube mit Kontrollpaneelenanzeige für 220 V, Fahr-



zeug- und Wohnraumbatterie, Frischwassertank, Abwassertank, Digitaluhr, 220 V Steckdose – Mikrowellenherd – Emaille-Spülbecken – Abtropfbecken – Verdunkelungsrollo mit Dekor in Küche – Ausstellfenster – Komplette Duscheinrichtung mit Faltschiebetür, Mischbatterie für Kalt- und Warmwasser – Warmwasserversorgung über Truma-Warmwasserboiler mit Fernbedienung – elektrische Wasserversorgung – Stauschrank mit großflächiger Spiegelfront – Beleuchtung 12 V – Fest-WC mit Fäkalientank –

Doppeldachlüfter – Handtuchhalter – Abwassertank 200 Ltr. Elektrozentrale mit automatischem Batterieladegerät – Stromerzeuger – 220 V-Anschluß und Umformer, 12 V-Versorgung im Wohnteil – separate Wohnraumbatterie mit Ladung über Motor oder Netzanschluß – Trennrelais – Batteriekapazitätsanzeige. Truma-Warmwasserboiler mit Fernbedienung – 200 Ltr. Frischwassertank mit Außenbefüllung – Gastauraum für 2 x 11 kg, von außen zugänglich – Dachgepäckträger mit Leiter.

Unaufdringliche Eleganz, gepaart mit perfekter Technik, kennzeichnen das Bild aller Arnold-Reisemobile. Fahrzeuge, gebaut für die Kenner unter den Reisemobilisten, die mit Sachverstand und hohen Ansprüchen ihre Auswahl treffen.



**Arnold Reisemobile.
Die Qualitätsklasse.**



Arnold
Reisemobile. Die Qualitätsklasse.

Beratung, Vorführung und Verkauf durch:

Josef Arnold KG
Fahrzeugbau
Grimmenstein 13
7962 Wolfegg
Tel. 07527/6660

Die in diesem Prospekt abgebildeten
Fahrzeuge entsprechen dem Aus-
stattungszustand zum Zeitpunkt der
abgegebenen Zeichnung. Die Abbildung
zum Teil mit Querschnittszeichnungen
sowie auch die vorliegenden Angaben
entsprechen nicht den Angaben über
Lieferumfang, Ausstattung, Leistungen,
Maße und Gewichte, Betriebsart
sowie auch den Betriebskosten der
Fahrzeuge und sind ausschließlich zu
berichtsamer. Die genaue Beschreibung
des Fahrzeugbaus ist im Prospekt
des Herstellers, der den Prospekt
ausgibt, enthalten.