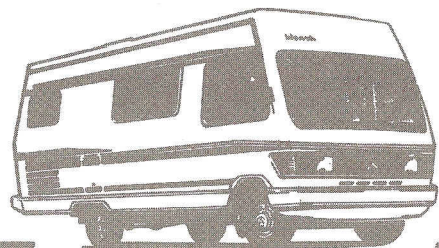


Arnold RM 35 S RM 40



Arnold

Durch Qualität mehr Sicherheit

Das kompromißlose Arn

Einen ARNOLD zu kaufen bedeutet, sich für hohen Qualitätsstandard, erstklassige Technik und überlegene Bauweise zu entscheiden. Das ARNOLD Qualitätskonzept ist schon an der Aufbautechnik erkennbar.

Der selbsttragende Aufbau ist in modernster Sandwichbauweise gefertigt. Die zur Anwendung kommende Technik ist auf fortschrittlichen Materialien, die im Schwerfahrzeugbau schon längst Einzug gefunden haben, aufgebaut. Wir haben unsere jahrzehntelange Erfahrung mit dem Nutzfahrzeugbau auf das Reisemobil abgeleitet. Vom rollenden Sechzig-Betten-Hotel über den in allen Varianten gebauten Kühlwagen bis zur fahrbaren Klinik haben wir unser technisches Know-how ausreifen können. Fünfzig Jahre Herstellung von Nutzfahrzeugen und somit Umgang mit Material und Technik, sprechen für sich.

Erfolgreiche und ausgiebige Einsatzenerfahrung, mit von uns entwickelten und gebauten Schwerfahrzeugen in allen Klimazonen, von Süd-Afrika bis Sibirien, bestätigen die Richtigkeit unseres Sandwich-Prinzips. So war ein Großauftrag von Schwerfahrzeugen in Sandwichbauweise nach Sibirien ein Meilenstein der langjährigen Entwicklungsphase unseres Hauses. Die Extremität von 60° Minus bis 80° Plus, war hier übliche Anforderung. In allen Bereichen war die Funktion Stabilität und Isolation oberstes Bedürfnis. Solche extremen Anforderungen verlangen das Besondere an Technik und Erfahrung eines Unternehmens.

Wir haben uns schon frühzeitig für ein Bauprinzip entschieden, das damals wie heute im Reisemobilbau als fortschrittlich und zukunftsweisend bezeichnet werden muß.

Laufende Versuche und ausgiebige Entwicklungsarbeit, lassen in unserem Hause den Fortschritt nicht zum Stillstand kommen.

ARNOLD-Reisemobile sind mit selbsttragendem Aufbau versehen. Die angewandte Kunststoff-Aluminium-Sandwichbauweise garantiert optimale Isolierwerte und hohe Lebensdauer nebst höchstmöglicher Fertigungsqualität.

Das Grundprinzip der ARNOLD-Sandwich-Konstruktion ist die gerippelose und selbsttragende Sandwichplatte, die fugenfrei zu einer Karosserie verarbeitet wird.

Die glasfaserverstärkte Polyester-Außenseite, sowie die Aluminium-Innenplatten sind ganzflächig und ohne Gerippe mit dem Hartschaum-Isolierkern verbunden. Dadurch wird hohe Stabilität und kältebrückenfreie Isolation erreicht. Die Eckverbindung von einzelnen Elementen, wie Wände, Boden und Dach erfolgt in fugenfreier Bauweise. Auch hier wird besonderer Wert auf hohlraumfreie Verbindung gelegt.

Das Bugteil besteht aus einem glasfaserverstärktem Polyesterenteil, das optimalen Schutz gegen Korrosion und Steinschlag bietet. Gerade hier wo die größte Gefahrenzone von Feuchtigkeit und Verrottung ist, wurde eine einteilige und fugenfreie Front eingesetzt, die Feuchtigkeitsschleusen keinen Schutz bietet.

Alle Außeneckkanten sind zusätzlich mit starken Aluminiumprofilen versehen, die fugenlos mit der Außenfläche verbunden sind. Somit wird auch optimaler Schutz gegen Beschädigung der Karosserie geboten.

Ein weiterer Effekt dieser Bauweise ist eine hohe Lebensdauer, da die zum Einsatz kommenden Materialien verrottungsbeständig sind.

Vorteile nicht nur in Isolierung und Wertbeständigkeit, sondern auch in Stabilität und Reparaturfreundlichkeit. Kunststoff-Sandwichaufbauten verformen sich bei Beschädigungen nur lokal in der Schadenszone, eine Fortpflanzung der Schadensstelle auf andere Aufbaubereiche tritt nicht ein. Somit ist aktive Sicherheit des Fahrgast- und Wohnraumbereiches gegeben.

Die vordere und hintere Stoßstange, in Verbindung mit den seitlichen Schutzleisten, ist ebenfalls aus GFK und somit von hoher Verformbarkeit und Stabilität. Auch die empfindlichen Stellen eines Fahrzeuges, wie Radläufe, Kotflügel und Fußbodenunterseite, sind aus diesem korrosionssicheren und widerstandsfähigen Material.



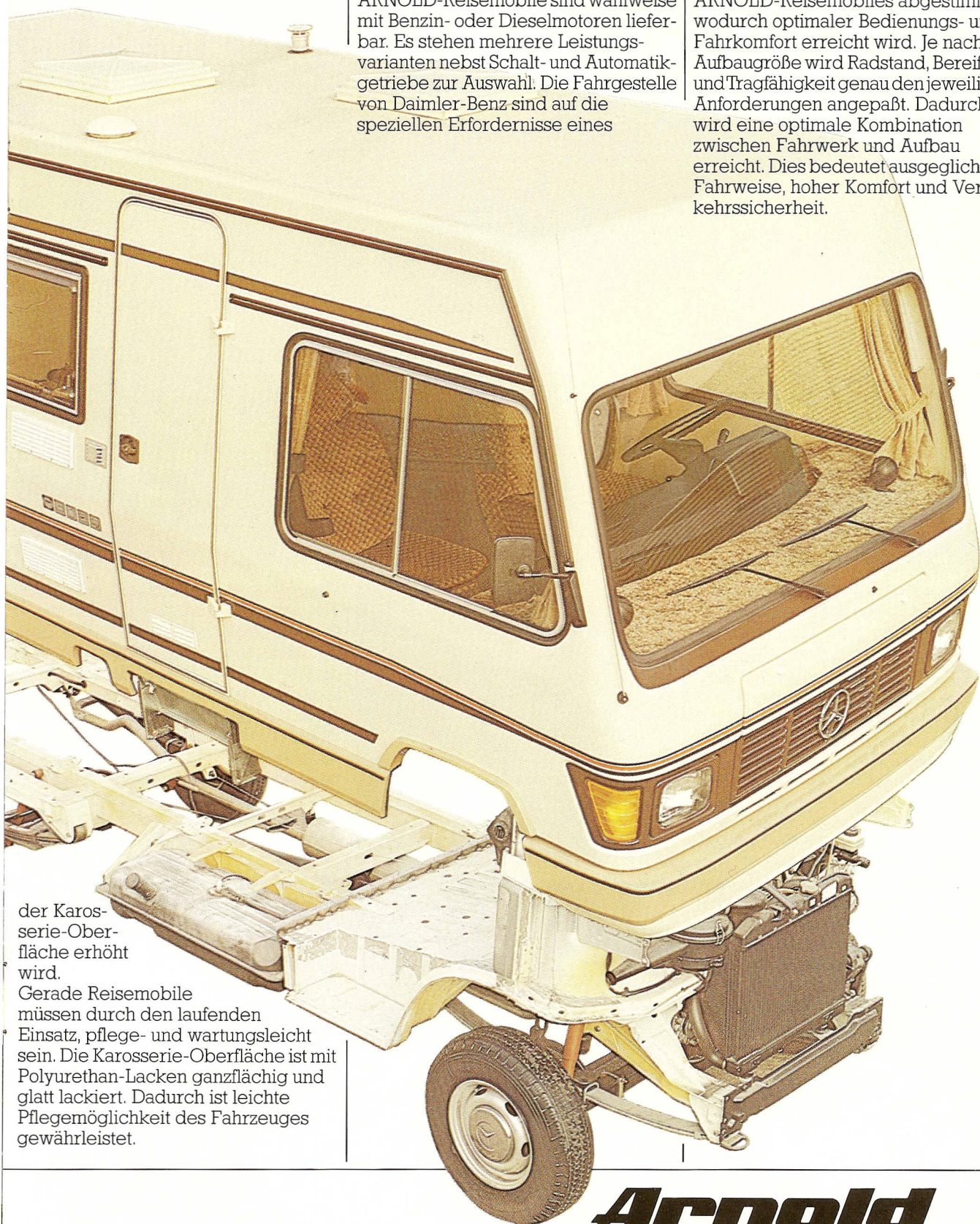
Weitere Pluspunkte der Kunststoff-Karosserie dieser Bauweise sind die weichen und gerundeten Linien, denn Kunststoff läßt sich in elegante und windgünstige Formen bringen. Durch die gewölbte Front und die schrägen Seitenwände wird ein niedriger Luftwiderstandsbeiwert erreicht. Dieser macht sich deutlich in der höheren Leistung und dem geringeren Kraftstoffverbrauch bemerkbar. Ihre Reisegeschwindigkeit wird höher, die Beanspruchung von Motor und Fahrwerk und nicht zuletzt die des Fahrers wird geringer. Somit wird passive Verkehrssicherheit geleistet.

Ein weiteres besonderes Merkmal der fugenfreien Karosserie-Außenfläche, sind die glatten und stoßfreien Übergänge der einzelnen Wandflächen. Dadurch erübrigen sich Abdeck- und Stoßkantenleisten, womit der Luftwiderstand verringert und die Qualität

Arnold-Prinzip. Einzigartig.

ARNOLD-Reisemobile sind wahlweise mit Benzin- oder Dieselmotoren lieferbar. Es stehen mehrere Leistungsvarianten nebst Schalt- und Automatikgetriebe zur Auswahl! Die Fahrgestelle von Daimler-Benz sind auf die speziellen Erfordernisse eines

ARNOLD-Reisemobiles abgestimmt, wodurch optimaler Bedienungs- und Fahrkomfort erreicht wird. Je nach Aufbaugröße wird Radstand, Bereifung und Tragfähigkeit genau den jeweiligen Anforderungen angepaßt. Dadurch wird eine optimale Kombination zwischen Fahrwerk und Aufbau erreicht. Dies bedeutet ausgeglichene Fahrweise, hoher Komfort und Verkehrssicherheit.



der Karosserie-Oberfläche erhöht wird.

Gerade Reisemobile müssen durch den laufenden Einsatz, pflege- und wartungsleicht sein. Die Karosserie-Oberfläche ist mit Polyurethan-Lacken ganzflächig und glatt lackiert. Dadurch ist leichte Pflegemöglichkeit des Fahrzeuges gewährleistet.

Arnold
Modernste Technik
mit Tradition.

Arnold RM 35 S

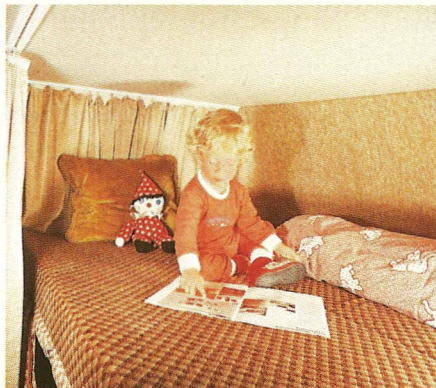


Besonderes Kennzeichen des RM 35 S Modelles ist der großzügige Toiletten- und Umkleieraum im Heckbereich. Eine separate Duschkabine, die durch eine stabile Faltschiebetüre den übrigen Waschraum vor Nässe schützt, befindet sich im rechten Teil des Raumes.

Im Toilettenraum steht ein überdurchschnittlich großer Kleiderschrank zur Verfügung, in dessen Unterteil sich ein Zwei-Kammer-WC befindet. Der gesamte Heckbereich wird durch eine massive Holztüre vom Wohnraum getrennt.

Bei dieser Grundrisslösung ist ein voluminöser Heckstauraum gegeben, der Platz für viel Gepäck bietet.

Mittelpunkt des Wohnbereiches ist die praktische Winkel-Sitzgruppe, die in Verbindung mit dem drehbaren Fahrer- und Beifahrersitz Platz für 6 Personen hat.

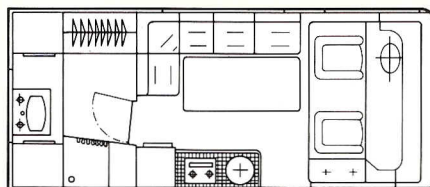


Durch die integrierten Fahrerhaussitze läßt sich das Fahrerhaus sinnvoll als Wohnraum nutzen.

Mit wenigen Handgriffen ist die Sitzgruppe zum Bett umzustellen. Auf Wunsch kann hier auch eine Gegen-sitzgruppe eingebaut werden, die während der Fahrt zu zwei sicheren Sitzbänken in Fahrtrichtung verwandelt werden kann.

Das im Fahrerhausbereich eingebaute Hubbett bietet bequemen Liegekomfort für 2 Personen und schafft in hochgeklapptem Zustand zusätzlichen Stauraum.

Eine komplett ausgestattete Küche ist in diesem Modell ebenfalls Selbstverständlichkeit. Darüber hinaus sorgt ein hochgesetzter Kühlschrank für zusätzlichen Bedienungskomfort und großzügigen Stauraum im Küchenbereich. Durch die räumlich optimale Aufteilung des Innenraumes wird in allen Bereichen überdurchschnittlich viel Stauraum erreicht.



Der faszinierend große Waschraum im Heck in Verbindung mit dem geräumigen Wohnraum machen ihn zum Renner seiner Klasse.

Die großzügige Lösung mit Raumteilung.



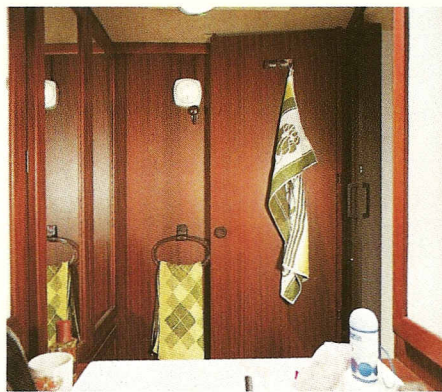
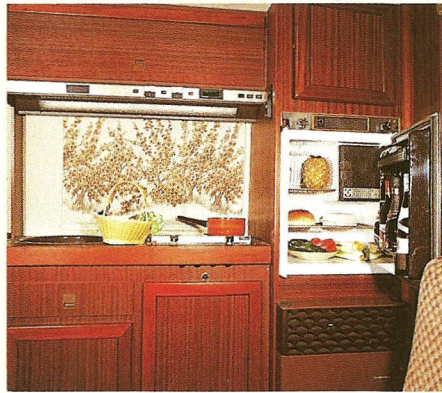
Serienmäßige Komplettausstattung

Selbsttragender Polyester-Aluminium-Sandwich-Aufbau – durch rahmenlose Bauweise Vollisolation ohne Kältebrücken.

Korrosionssichere und reparaturfreundliche Glasfaser-verstärkte Polyester-Außenwand.

Bequeme Fahrer- und Beifahrer-Komfortsitze mit Armlehnen und integrierter Kopfstütze. Beide Sitze drehbar – 3-Punkt-Automatik-Sicherheitsgurte für Fahrer- und Beifahrersitz – große Ablagen – Hubbett – zwei Sonnenschutzblenden – Warnsummer für innenbedienbare Trittstufe – Radio mit Antenne und Lautsprecher – großes Hubbett – wärmedämmend getönte Verbundglas-Windschutzscheibe – getönte Fahrerhaus-Seitenfenster – zusätzliche Schalldämmung im Fahrerhausbereich.

Hochliegender Kühlschrank mit Gefrierfach 12V/220 V/Gas – 2-flammiger Gasherd mit Zündautomatik – Warmwasserversorgung mit Mischbatterie – elektrische Wasserversorgung – integrierte Dunstabzugshaube mit Kon-



trollpaneele für 220 V, Fahrzeug- und Wohnraumbatterie, Frischwassertank, Abwassertank, Digitaluhr – 220 V-Steckdose – Emaille-Spülbecken – Verdunkelungsrollo mit Dekor – Ausstellfenster – separater Abwassertank 40 Ltr.

Separate, komplette Duscheinrichtung mit Trennwand, Mischbatterie für Kalt- und Warmwasser – Warmwasserversorgung über Truma-Warmwasserboiler mit Innenbedienung – Waschbecken – elektrischer Wasserversorgung – Stauschrank mit großflächiger Spiegelfront – Beleuchtung 12V – Zweikammer WC – Doppeldachlüfter – Handtuchhalter – Abwassertank 60 Ltr. Elektrozentrale mit automatischem Batterieladegerät, 220 V-Anschluß, Umformer – 12 V-Versorgung im Wohnteil – separate Wohnraumbatterie mit Ladung über Motor oder Netzanschluß – Trennrelais – Batteriekapazitätsanzeige.

75 Ltr. Frischwassertank mit Außenbefüllung – 2 Abwassertanks – Gastauraum für 2 x 11 kg, von außen zugänglich.



Arnold Reisemobile setzen Meilensteine in der Entwicklung von Reisemobilen. Qualität und Solidität sind oberstes Entwicklungsziel. Besonderes Augenmerk wurde auch auf Funktionalität und Styling gelegt. Dadurch entsprechen Arnold Reisemobile in allen Punkten den Ansprüchen qualitätsbewußter Reisemobilisten.

**Endlose Freiheit auf Rädern.
Die Qualitätsklasse.**

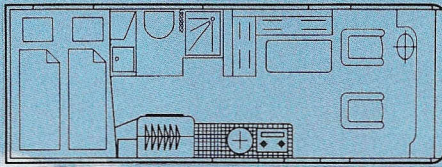
Arnold RM 40



Die besondere Form des R

Für höchste Ansprüche konzipiert – ARNOLD RM 40. Dieses Modell verbindet in idealer Form den Traum von Freiheit und Unabhängigkeit. Ob als Ferienhaus an den schönsten Stränden der Welt oder als tolle Skihütte – immer ist

das ARNOLD RM 40 zentraler Ausgangspunkt Ihrer Erlebnisse. Der Wohntrakt des ARNOLD RM 40 ist äußerst großzügig konzipiert. Auf Wunsch kann anstelle der serienmäßigen L-Sitzgruppe auch eine Gegensitzgruppe geliefert werden. Durch die drehbaren Fahrer- und Beifahrersitze läßt sich der Führerhausbereich in den Wohntrakt integrieren und dadurch entsprechend vergrößern. Im Anschluß an die Sitzgruppe befindet sich ein Hochschrank, der die großdimensionierte Gasheizung, ein Staufach sowie einen geräumigen 103 Ltr.-Kühlschrank aufnimmt.



Selbstverständlich verfügt auch das Modell RM 40 über einen komfortablen Waschraum mit vollständiger Sanitär- und Duscheinrichtung. Das Heck des Fahrzeuges nimmt einen Schlafsalon mit großem Doppelbett auf. Anstelle des Doppelbettes kann hier auch eine Sitzgruppe angeboten werden. In Fahrtrichtung rechts befindet sich ein überdurchschnittlich großer Kleiderschrank, der problemlos die ganzen Textilien der Familie aufnimmt. Eine großdimensionierte Küche, die nicht nur mit Gasherd und Spülbecken ausgerüstet ist, sondern zusätzlich über eine Abtropfasse und enorm viel Stauraum verfügt, gehört ebenfalls zur Ausrüstung des RM 40.

Serienmäßige Komplettausstattung
Selbsttragender Polyester-Aluminium-Sandwich-Aufbau, durch rahmenlose Bauweise Vollisolation ohne Kältebrücken.
Korrosionssichere und reparaturfreundliche glasfaserverstärkte Polyester-Außenwand.
Bequeme Fahrer- und Beifahrer-Komfortsitze mit Armlehnen und integrierten Kopfstützen – beide Sitze drehbar – 3-Punkt-Automatik-Sicherheitsgurte für Fahrer- und Beifahrersitz – große Ablagen – zwei Sonnenschutzblenden



lers komfortable Reisens und Wohnens.



– Warnsummer für innenbedienbare Trittstufe – Stereoradio mit Antenne und 2 Lautsprechern – wärmedämmend getönte Verbundglas-Windschutzscheibe – getönte Fahrerhaus-Seitenfenster – zusätzliche Schalldämmung im Fahrerhausbereich – Kühlschrank mit Gefrierfach 12V/220 V/Gas – 2-flammiger Gasherd mit Zündautomatik – Warmwasserversorgung mit Mischbatterie – elektrische Wasserversorgung – integrierte Dunstabzugshaube mit Kontrollpaneelenanzeige für 220 V, Fahrzeug- und Wohnraumbatterie, Frischwassertank, Abwassertank, Digitaluhr, 220 V Steckdose – Emaille-Spülbecken, Abtropfbecken – Verdunkelungsrollo mit Dekor in Küche – Ausstellfenster – Abwassertanks 40 Ltr. + 60 Ltr. Komplette Duscheinrichtung mit Duschvorhang, Mischbatterie für Kalt- und Warmwasser – Warmwasserversorgung über Truma-Warmwasser-



boiler mit Fernbedienung – elektrische Wasserversorgung – Stauschrank mit großflächiger Spiegelfront – Beleuchtung 12 V – Zweikammer WC – Doppeldachlüfter – Handtuchhalter –

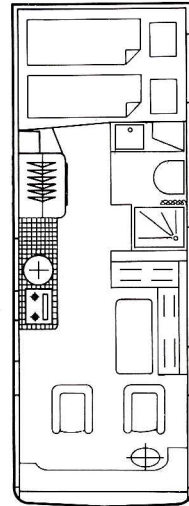
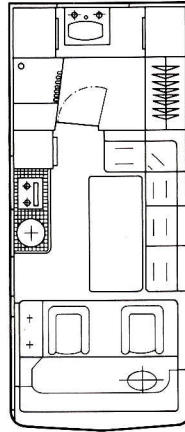
Elektrozentrale mit automatischem Batterieladegerät, 220 V-Anschluß und Umformer, 12 V-Versorgung im Wohnteil – separate Wohnraumbatterie mit Ladung über Motor oder Netzanschluß – Trennrelais – Batteriekapazitätsanzeige.

Truma-Warmwasserboiler mit Fernbedienung – 140 Ltr. Frischwassertank mit Außenbefüllung – 2 Abwassertanks – Gasstauraum für 2 x 11 kg, von außen zugänglich, u.v.m.

**Arnold Reisemobile.
Endlose Freiheit
auf Rädern.**



Technische Daten



RM 35 S

RM 40

Fahrgestell	Daimler Benz			Daimler Benz		
Typ	L 210	L 207 D/L 209 D		L 310	L 307 D/L 309 D	
Motor	Benzin	Diesel		Benzin	Diesel	
Leistung PS/KW	95/70	72/53	88/65	95/70	72/53	88/65
Hubraum ccm	2277	2376	2948	2277	2376	2948
Steigfähigkeit 1. Gang %	35	33		35	32	
2. Gang %	21	16		20	14	
3. Gang %	12	9		10	8	
4. Gang %	7	6		5	5	
Höchstgeschwindigkeit ca.	128	115	125	126	115	125
Kraftstoff	N-Benzin	Diesel		N-Benzin	Diesel	
Tankinhalt l	70	70		70	70	
Gewichte/Maße						
Ges.-Gewicht kg	2800	2800		3200/3500	3200/3500	
Eigengewicht ca.	2300	2340		2570/2590	2610/2630	
Zuladung ca.	500	460		630/910	590 /870	
zugelassene Personen	4	4		6	6	6
Sitze im Fahrerhaus	2	2		2	2	2
Anhängelast kg	1500	1500		1500	1500	1500
Reifengröße	185 R 14 CM			205/215 R 14		
Radstand mm	3050			3700		
Wendekreis m	10,9			12,7		
Gesamtlänge mm	5400			6580		
Gesamtbreite mm	2200			2200		
Gesamthöhe mm	2670			2670		
Stehhöhe mm	1860			1860		
Hubbett vorne mm	1900x1330			a. Wunsch		
Mittelsitzgruppe mm	2000x1050			1750x1100		
Heckbett mm	-			2100x1500		
Sitzgruppe mm	-			1900x1100/1400 a. W.		
Heckstauraum mm	2070x510x750			2070x510x750		
Duschbecken mm	800x750			800x750		
Fenster/offen	6/5			7/5		
Gasvorrat kg	2x11			2x11		
Wasservorrat l	75			140		

Die in diesem Prospekt abgebildeten Fahrzeuge entsprechen in ihrer Ausstattung nicht immer dem serienmäßigen Lieferumfang. Sie können zum Teil mit Zusatzausrüstungen versehen sein, die nur gegen Aufpreis erhältlich sind. Die Angaben über Lieferumfang, Aussehen, Leistungen, Maße und Gewichte, Betriebsstoffverbrauch und Betriebskosten der Fahrzeuge sind annähernd zu betrachten. Sie entsprechen den zum Zeitpunkt der Drucklegung vorhandenen Kenntnissen. Änderungen bleiben vorbehalten.



Arnold
Durch Qualität mehr Sicherheit

Josef Arnold KG
Fahrzeugbau
Grimmenstein 13
7962 Wolfegg
Tel. 0 75 27/66 60